


 Industria Acqua Siracusana S.p.A.	SERVIZIO DI MANUTENZIONE IMPIANTISTICA	
	IL DIRETTORE DI STABILIMENTO	L'ASSUNTORE
	DATA 30/03/2021	REVISIONE 01

SERVIZIO DI MANUTENZIONE IMPIANTISTICA

ALLEGATO 1

Planimetrie e P&ID

ALLEGATO AL CAPITOLATO TECNICO

	IL PROGETTISTA	1
	D. NICOTRA	
	VISTO SI APPROVA	



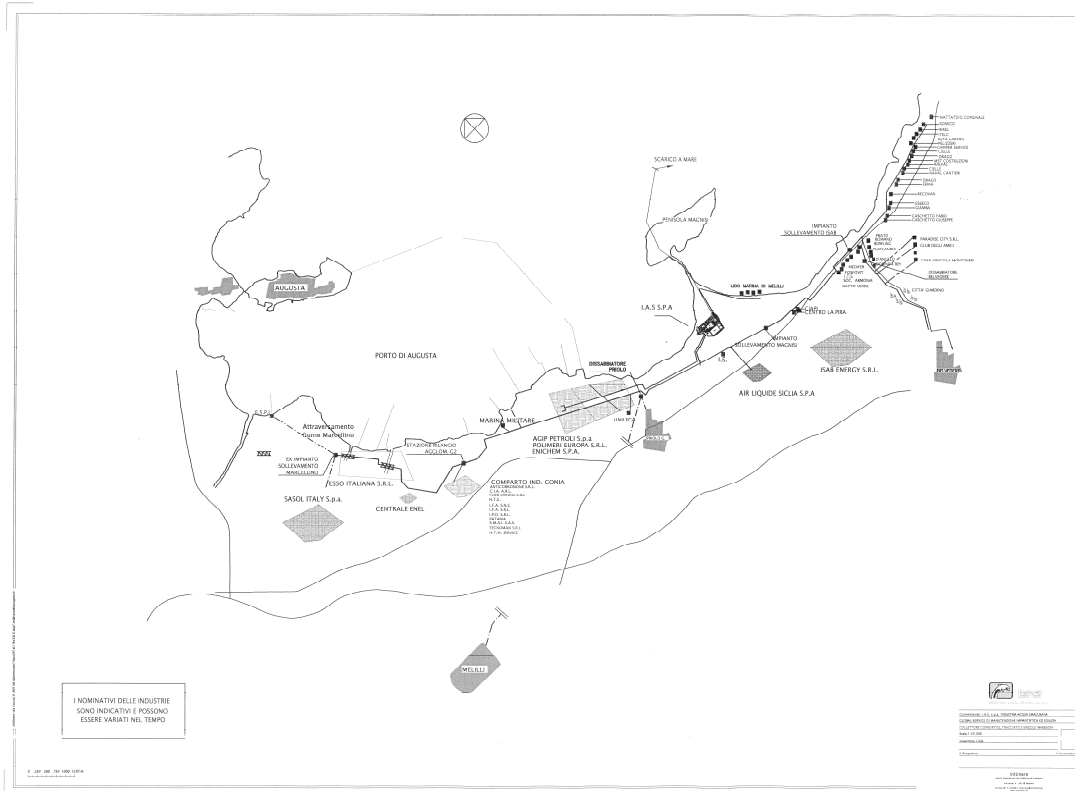
SERVIZIO DI MANUTENZIONE IMPIANTISTICA

IL DIRETTORE DI STABILIMENTO

L'ASSUNTORE

DATA **30/03/2021**

REVISIONE **01**



Collettore consortile – Tracciato e singole immissioni



IL PROGETTISTA

2

D. NICOTRA

VISTO SI APPROVA



I.A.S.

Industria Acqua Siracusana S.p.A.

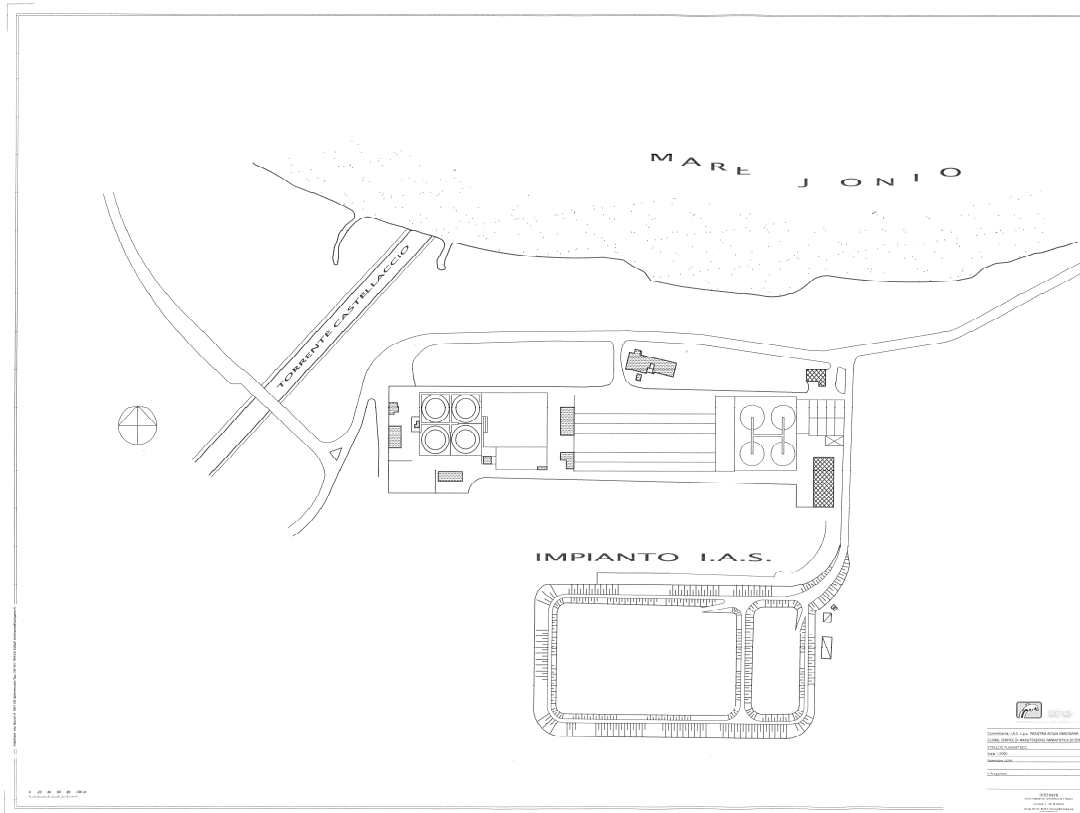
SERVIZIO DI MANUTENZIONE IMPIANTISTICA

IL DIRETTORE DI STABILIMENTO

L'ASSUNTORE

DATA **30/03/2021**

REVISIONE **01**



Stralcio planimetrico

PONTEROSSO ENG s.r.l.

IL PROGETTISTA

3

D. NICOTRA

VISTO SI APPROVA



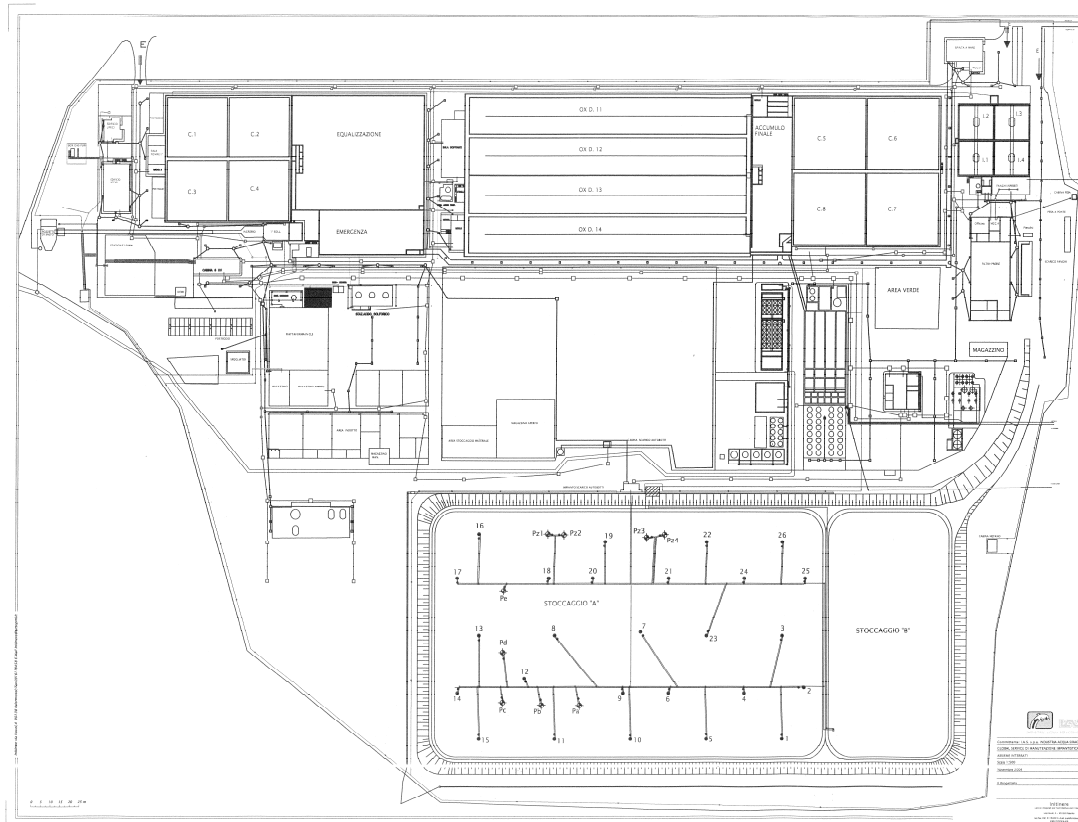
SERVIZIO DI MANUTENZIONE IMPIANTISTICA

IL DIRETTORE DI STABILIMENTO

L'ASSUNTORE

DATA **30/03/2021**

REVISIONE **01**



Assieme interrati



IL PROGETTISTA

4

D. NICOTRA

VISTO SI APPROVA



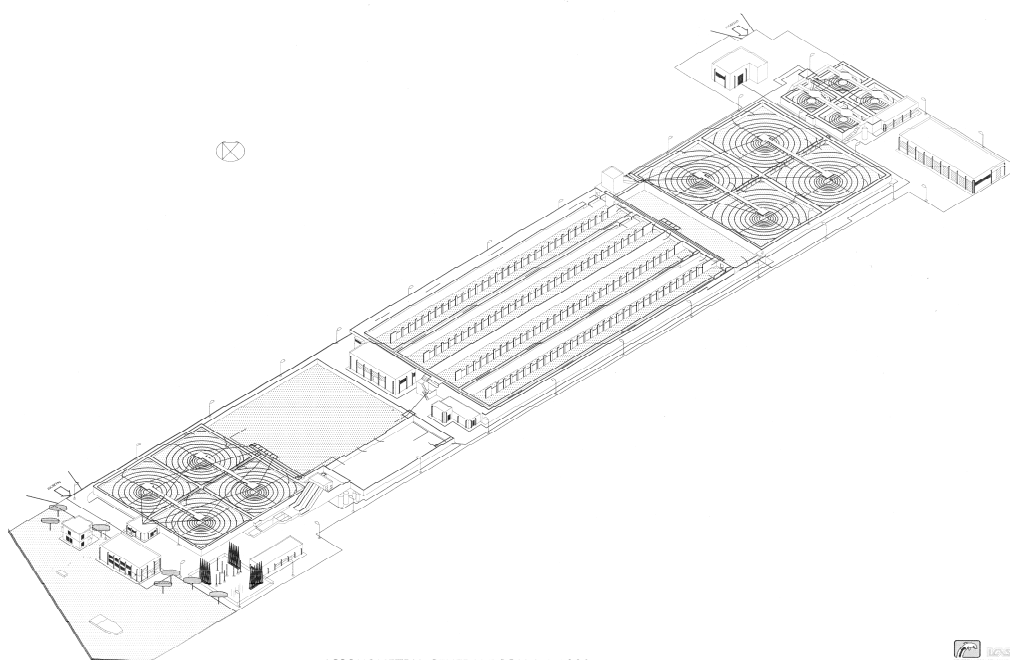
SERVIZIO DI MANUTENZIONE IMPIANTISTICA

IL DIRETTORE DI STABILIMENTO

L'ASSUNTORE

DATA **30/03/2021**

REVISIONE **01**



ASSONOMETRIA GENERALE SCALA 1:1000



Vista assonometrica dell'impianto

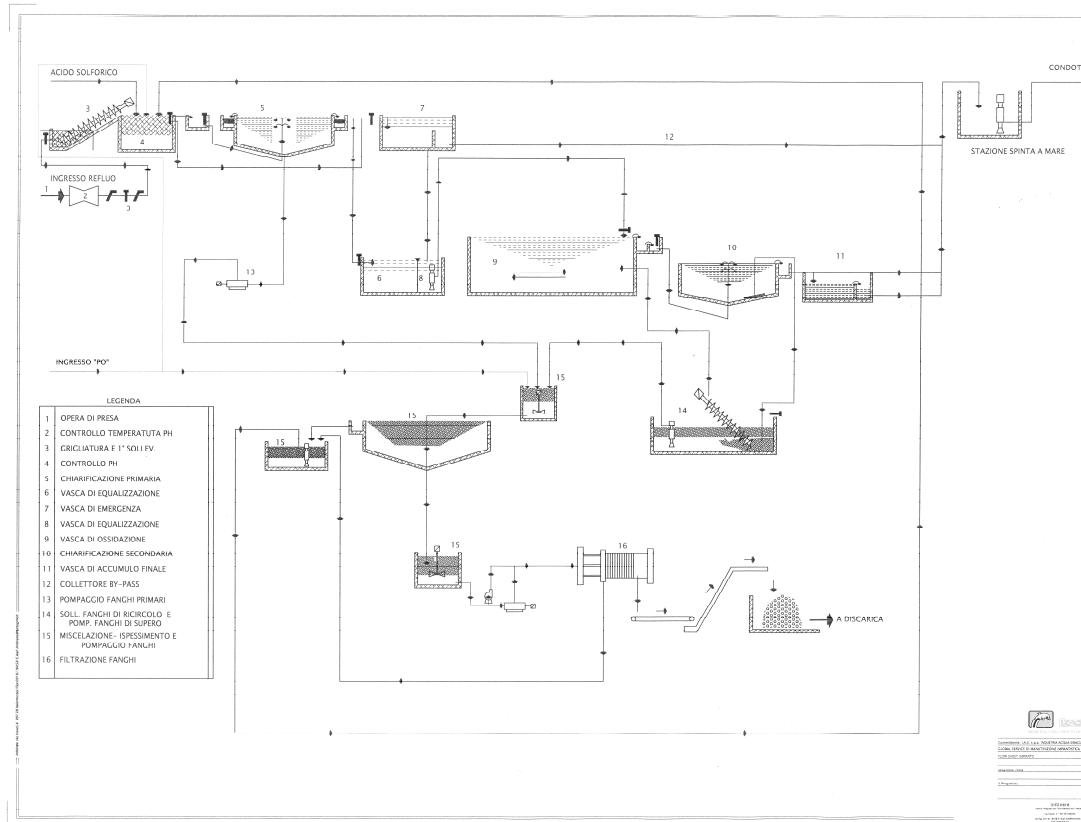


IL PROGETTISTA

5

D. NICOTRA

VISTO SI APPROVA




Flow sheet impianto

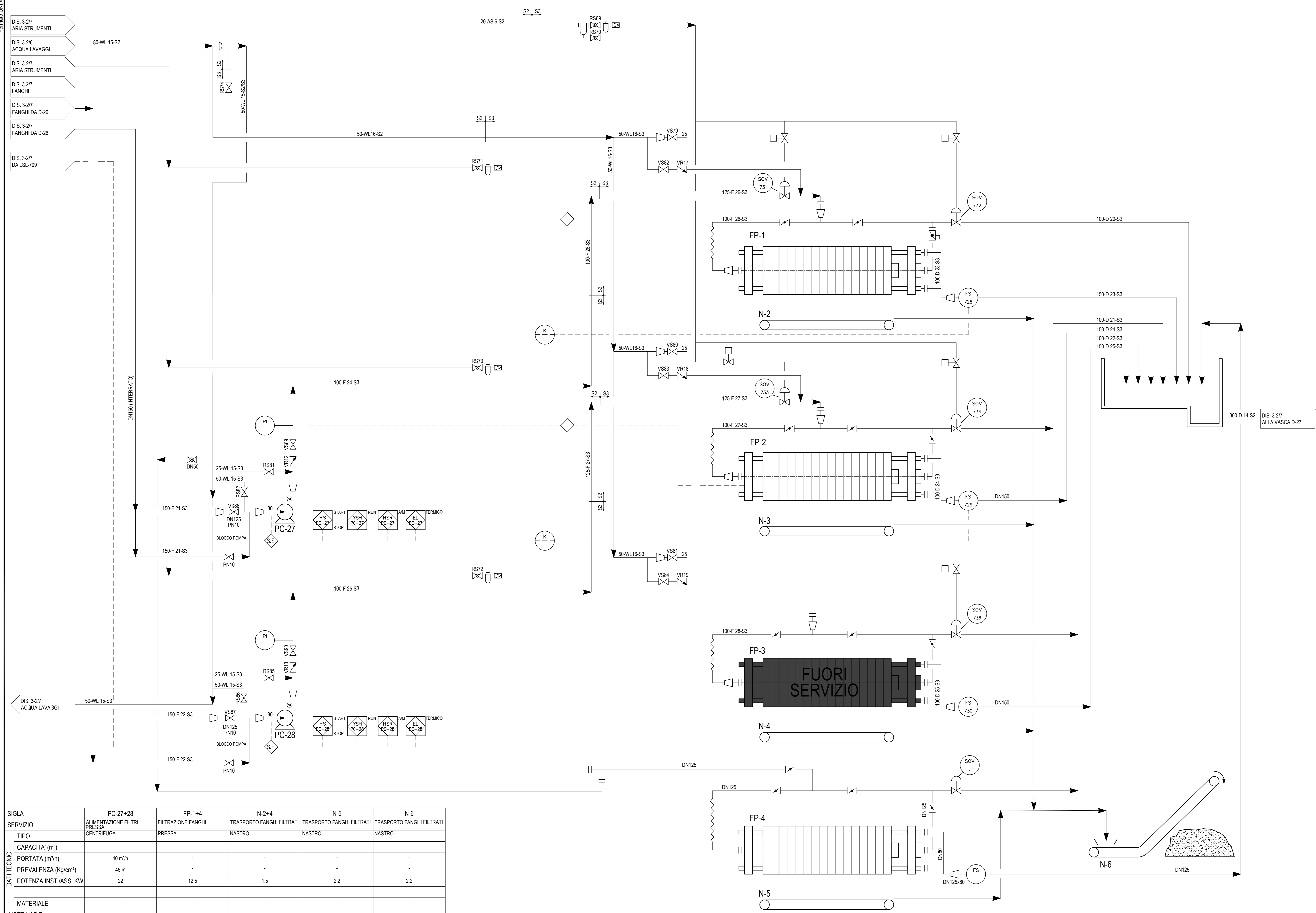
 Industria Acqua Siracusana S.p.A.	SERVIZIO DI MANUTENZIONE IMPIANTISTICA	
	IL DIRETTORE DI STABILIMENTO	L'ASSUNTORE
	DATA 30/03/2021	REVISIONE 01

Di seguito si allegano i seguenti P&ID di impianto:

DESCRIZIONE	N° Disegno	Rev.
GRIGLIATURA E PRIMO SOLLEVAMENTO	3-2/1	0
CONTROLLO pH	3-2/2	0
CHIARIFICAZIONE PRIMARIA POMPAGGIO FANGHI PRIMARI	3-2/3	0
EQUALIZZAZIONE EMERGENZA SECONDO SOLLEVAMENTO	3-2/4	0
DENITRIFICAZIONE OSSIDAZIONE	3-2/5	0
CHIARIFICAZIONE SECONDARIA POMPAGGIO FANGHI DI RICICLO	3-2/6	0
ISPESSIMENTO FANGHI	3-2/7	0
DISIDRATAZIONE FANGHI	3-2/11	0

	IL PROGETTISTA	7
	D. NICOTRA	
	VISTO SI APPROVA	

Formato UNI A1



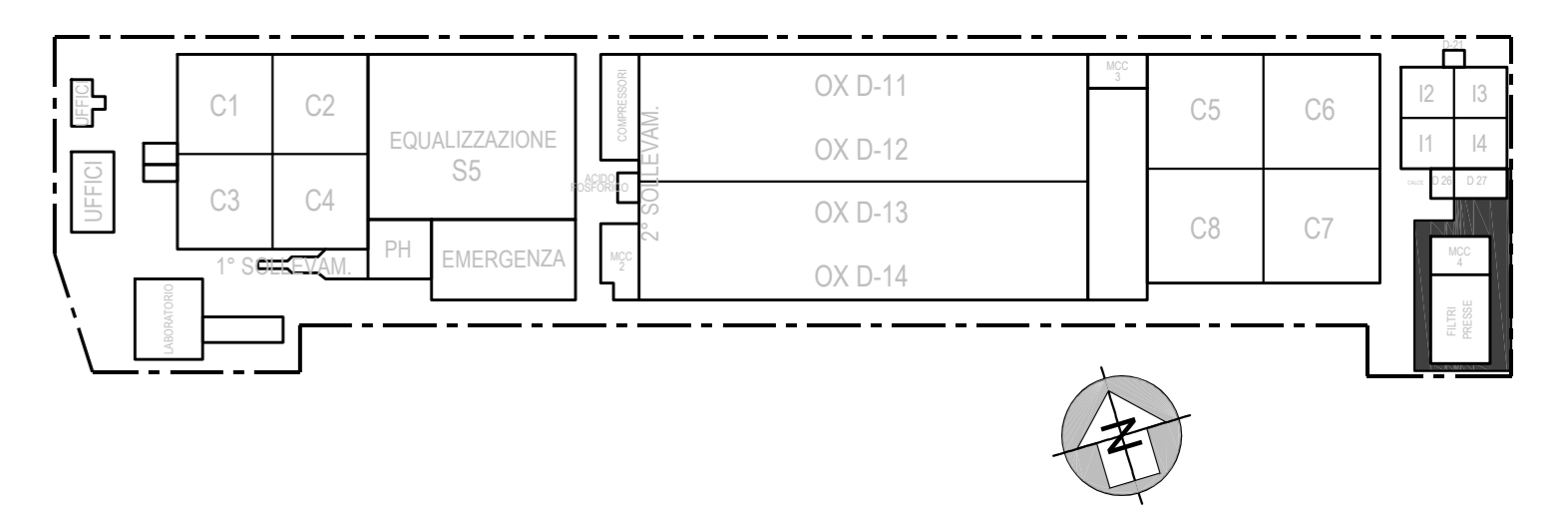
SIGLA	PC-27+28	FP-1+4	N-2+4	N-5	N-6
SERVIZIO	ALIMENTAZIONE FILTRI PRESSA	FILTRAZIONE FANGHII	TRASPORTO FANGHII FILTRATI	TRASPORTO FANGHII FILTRATI	TRASPORTO FANGHII FILTRATI
TIPO	CENTRIFUGA	PRESSA	NASTRO	NASTRO	NASTRO
CAPACITA' (m³)	-	-	-	-	-
PORTATA (m³/h)	40 m³/h	-	-	-	-
PREVALENZA (Kg/cm²)	45 m	-	-	-	-
POTENZA INST./ASS. KW	22	12.5	1.5	2.2	2.2
MATERIALE	-	-	-	-	-
NOTE VARIE	-	-	-	-	-
FORNITORE	ROBUSCHII	DIEMME	FANGAREZZI	FANGAREZZI	FANGAREZZI

ELENCO SERVIZI

NOTE

IL PRESENTE DOCUMENTO ANNULLA E SOSTITUISCE LO SCHEMA SECIT S.P.A. N° 3-2/11

DISEGNI DI RIFERIMENTO



0	20/07/2020	EMESSO	POR	SMI	SIF
REV.	DATA	DESCRIZIONE	REDATTO	CONTR.	APPROV.

Industria Acqua Siracusana S.p.A.

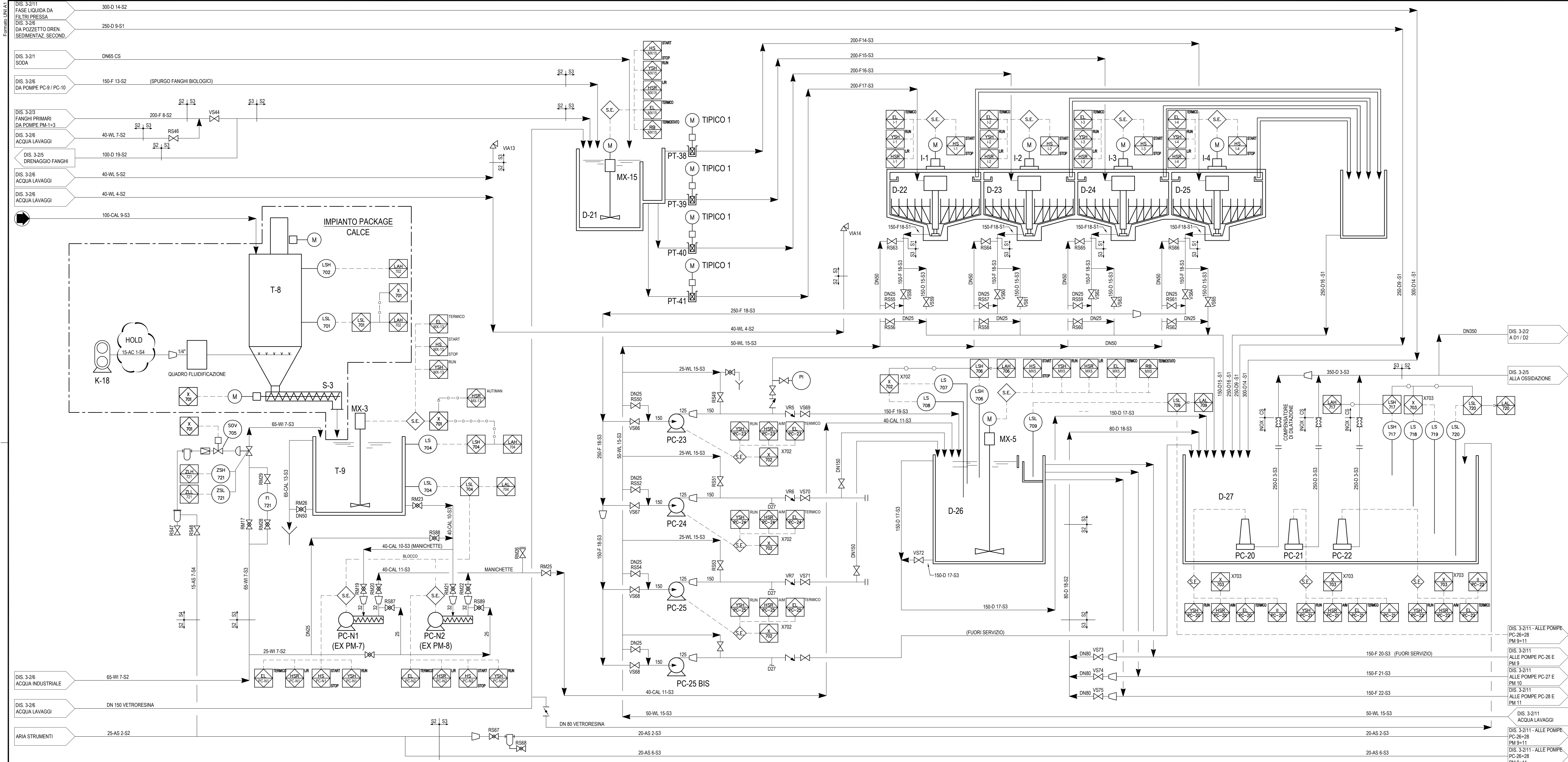
SUDPROGETTI
SOCIETA' PER AZIONI - SIRACUSA (ITALIA)
1190/000-00-B41-008

Formato: A1FF
Filename: SR 2009/1 - IMPIANTO DI DEPURAZIONE BIOLOGICO CONSORTILE DI ACQUE REFLUE CIVILI E INDUSTRIALI DELL'AGGLOMERATO DI PRIOLO - MELLILI - SIRACUSA NELL'A.S.I. DI SIRACUSA

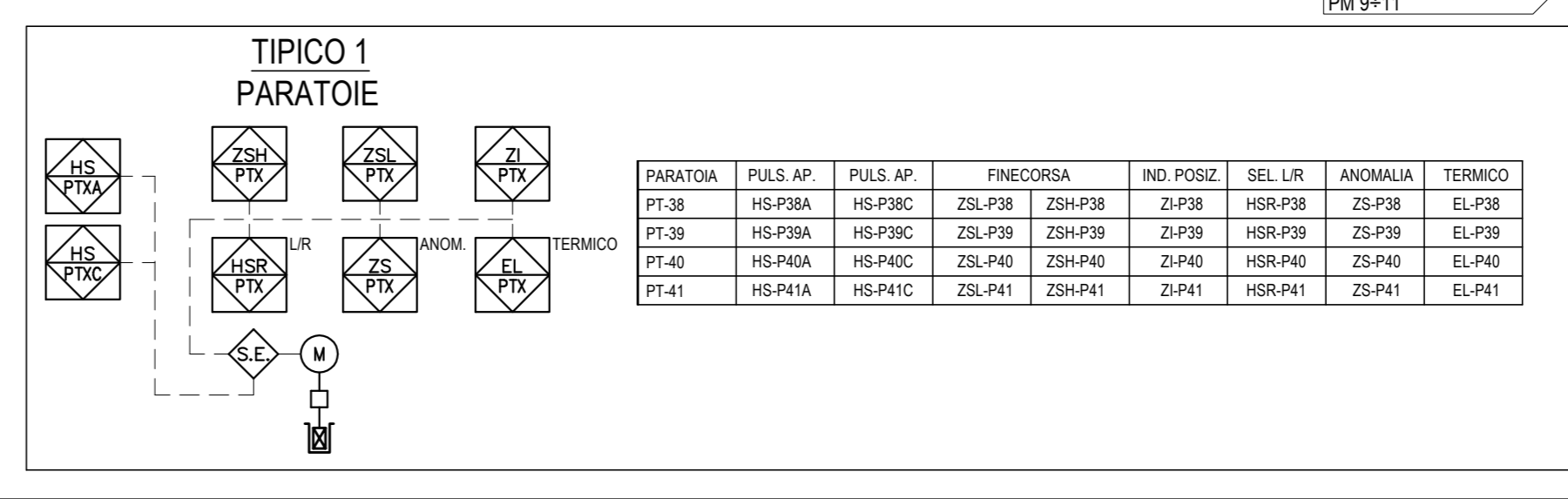
P&I
DISIDRATAZIONE FANGHII

Scale:	Disegno N°	3-2/11	Foglio	REV.
			1	1 0

QUESTO ELABORATO E' PROPRIETA' DELLA I.A.S. S.p.A. - RIPRODUZIONE E DIVULGAZIONE VIETATE SENZA AUTORIZZAZIONE SCRITTA
THIS DOCUMENT IS PROPERTY OF I.A.S. S.p.A. - REPRODUCTION AND DIVULGATION FORBIDDEN WITHOUT WRITTEN PERMISSION



SIGLA	K-18	T-8	S-3	MX-3	T-9	PC-N1/N2	D-21	MX-15	PT-38-41	D-22-25	L-1+4	PC-23-25 BIS	D-26	MX-5	D-27	PC-20-22
SERVIZIO	FLUIDIFICAZIONE CALCE	STOCKAGGIO CALCE	DOSAGGIO CALCE	MISCELAZIONE LATTE DI CALCE	PREPARAZIONE LATTE DI CALCE	DOSAGGIO LATTE DI CALCE	PROZETTO ALIMENTAZIONE FANGHI AGLI ISPESITORI	MISCELAZIONE FANGHI	PARATOIE	VASCHE DI ISPESIMENTO	ISPESITORI	PC-23-25 BIS	D-26	MX-5	D-27	PC-20-22
TIPO	COMPRESSORE	SILOS	-	-	-	-	-	-	MOTORIZZATE	-	-	-	-	-	-	-
CAPACITA' (m³)	270L	43 m³	600 Kgh	-	2 m³	-	-	-	-	-	-	130 m³h	-	-	-	324 m³h
PORTATA (m³/h)	31.5	-	-	-	-	-	-	-	-	-	-	3 m	-	-	-	10 m
PREVALENZA (Kgl/cm²)	-	-	-	-	15	-	-	-	-	-	-	-	-	-	-	-
POTENZA INST./ASS. KW	4	0.25	1.1	1.5	4	-	-	3	0.55	-	1.1	5.5	-	-	-	23.5
MATERIALE	-	-	-	-	-	-	-	-	-	-	-	-	-	-	-	-
NOTE VARIE	230 Kg-	-	-	-	Ø2000 H=2000	EX PM-7/8	-	-	-	-	-	-	-	-	-	-
FORNITORE	ABAC	WAM	WAM	ANTICOLINDO	GEOMECCANICA	MILANTECNICA	CIDONEO	ANTICOLINDO	FERMETAL	CIDONEO	GEOMECCANICA	TURO	CIDONEO	ANTICOLINDO	CIDONEO	FLYGT



ELENCO SERVIZI

NOTE
IL PRESENTE DOCUMENTO ANNULLA E SOSTITUISCE LO SCHEMA SECT S.P.A. N° 3-2/7

DESEI DI RIFERIMENTO

REV.	DATA	EMESSO	DESCRIZIONE	REDATTO	CONTR.	APPROV.
0	20/07/2020					

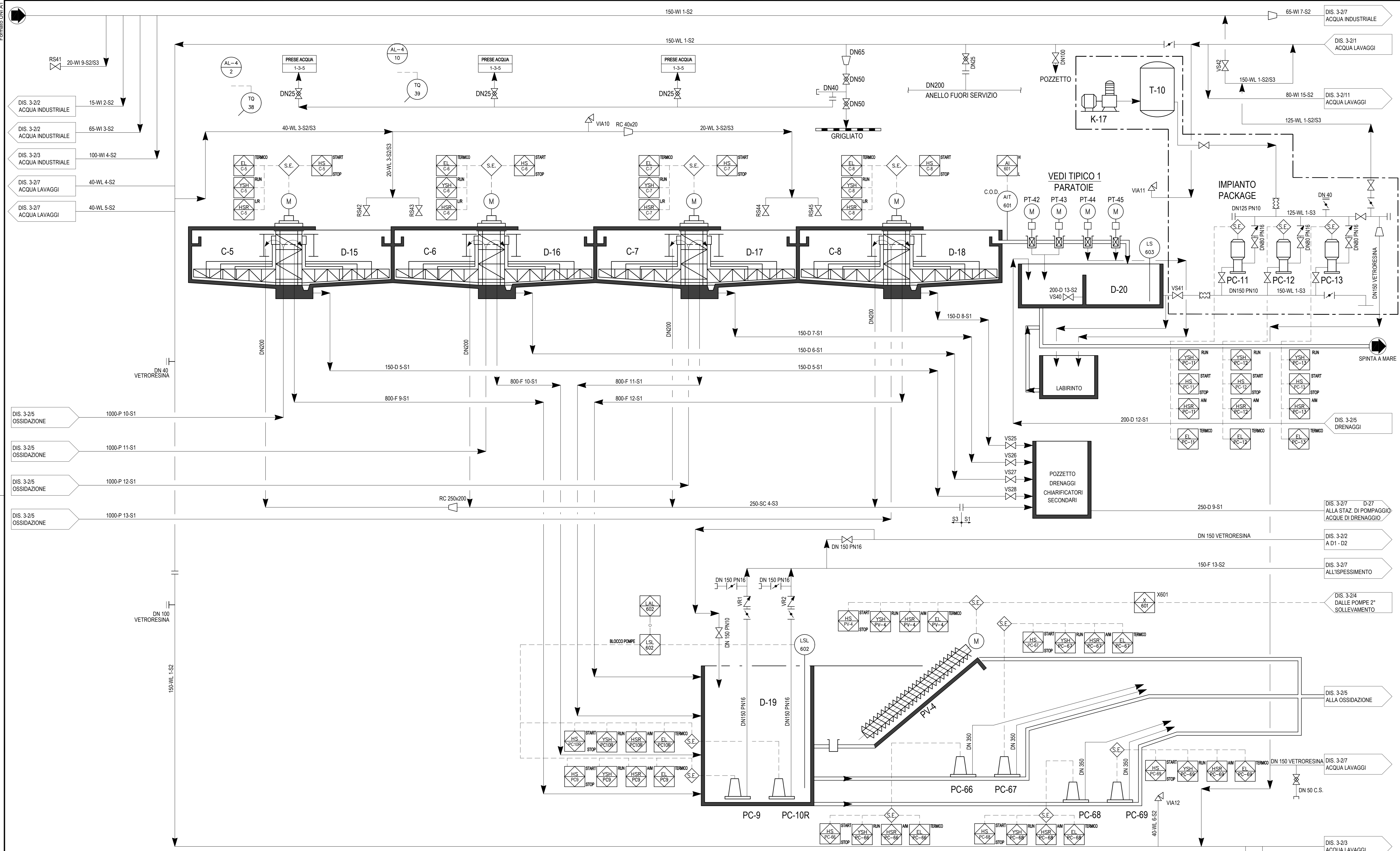
INDUSTRIA ACQUA SIRACUSANA S.p.A.
SUDPROGETTI
 SOCIETA' PER AZIONI - SIRACUSA (ITALIA)
 1190/000-00-B41-007

SR 2009/1 - IMPIANTO DI DEPURAZIONE BIOLOGICO CONSORTILE DI ACQUE REFLUE CIVILI E INDUSTRIALI DELL'AGGLOMERATO DI PRIOLO - MELILLI - SIRACUSA NELL'A.S.I. DI SIRACUSA

P&I
ISPESIMENTO FANGHI

Formato: A1FF
 Scala: Disegno N° 3-2/7
 Foglio 1 di 10

Formato UNI A1



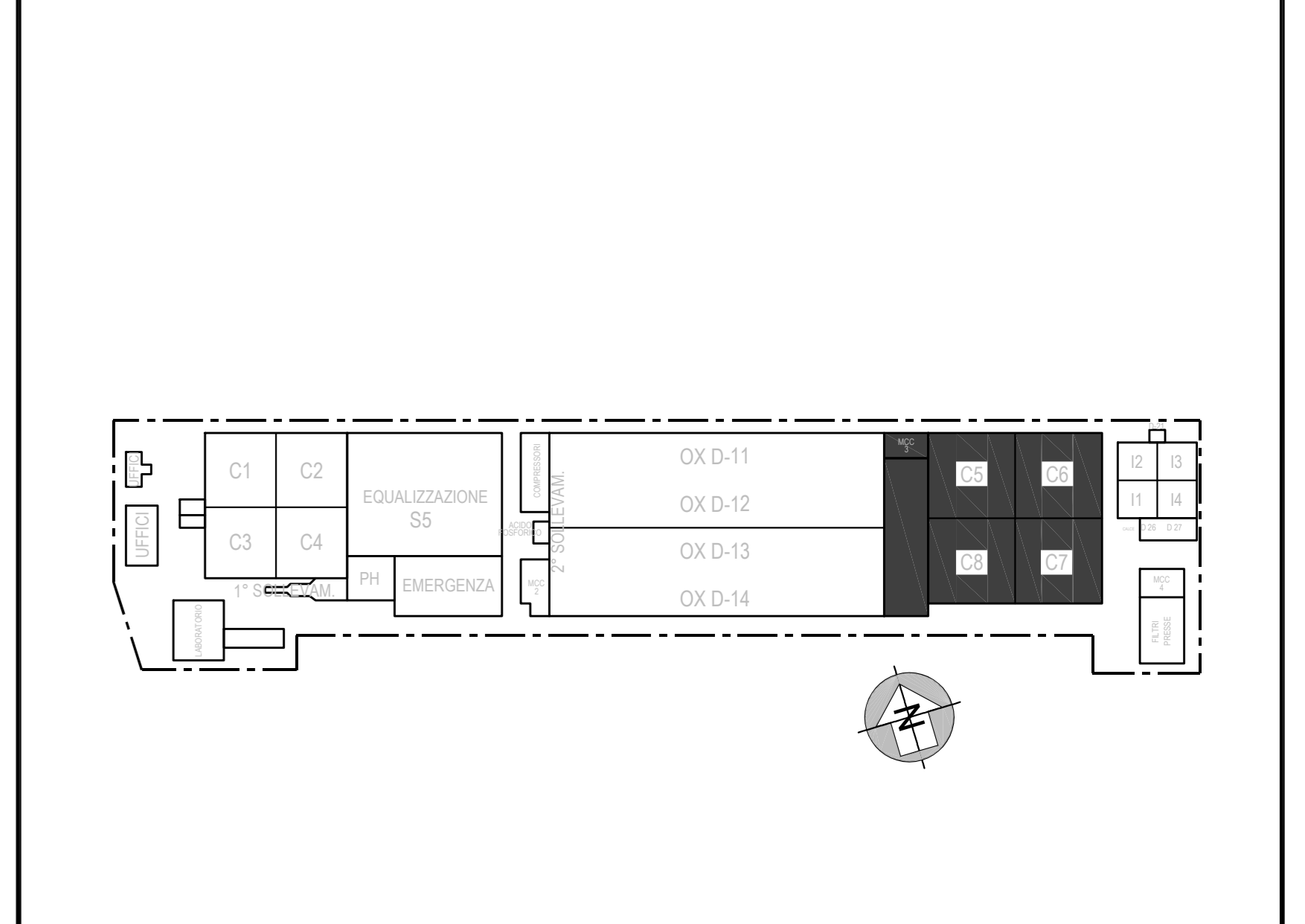
ELENCO SERVIZI



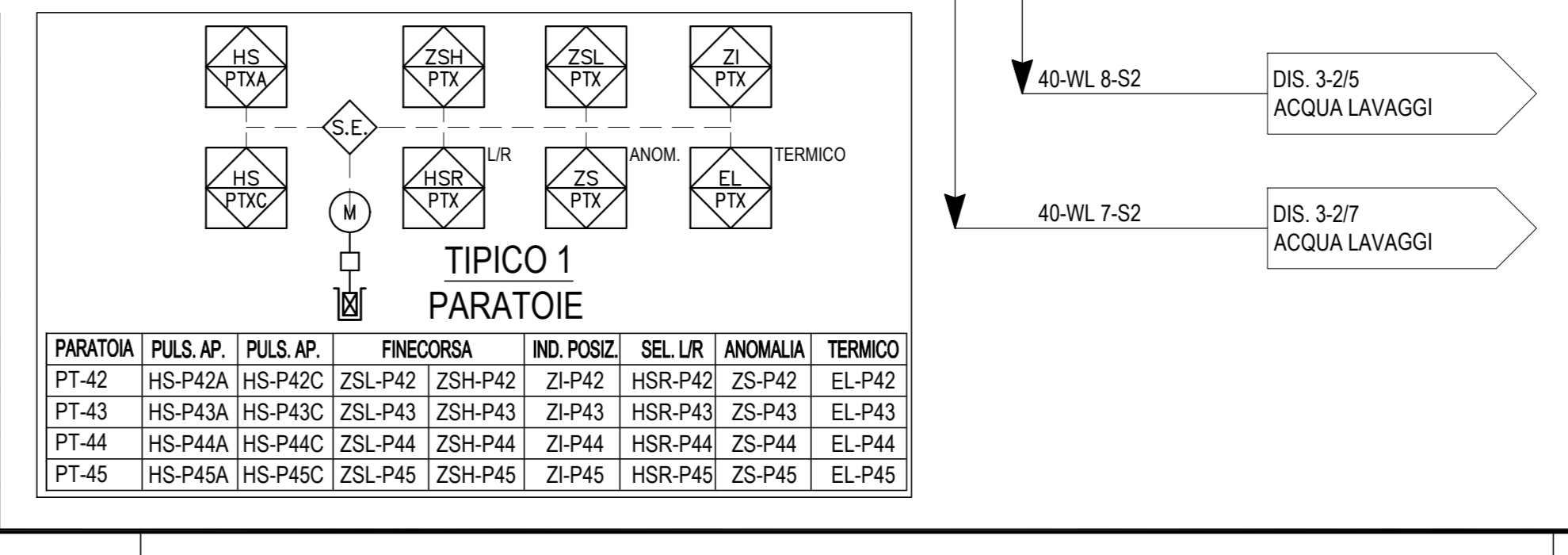
NOTE

IL PRESENTE DOCUMENTO ANNULLA E SOSTITUISCE LO SCHEMA SECIT S.P.A. N° 3-2/6

DISEGNI DI RIFERIMENTO



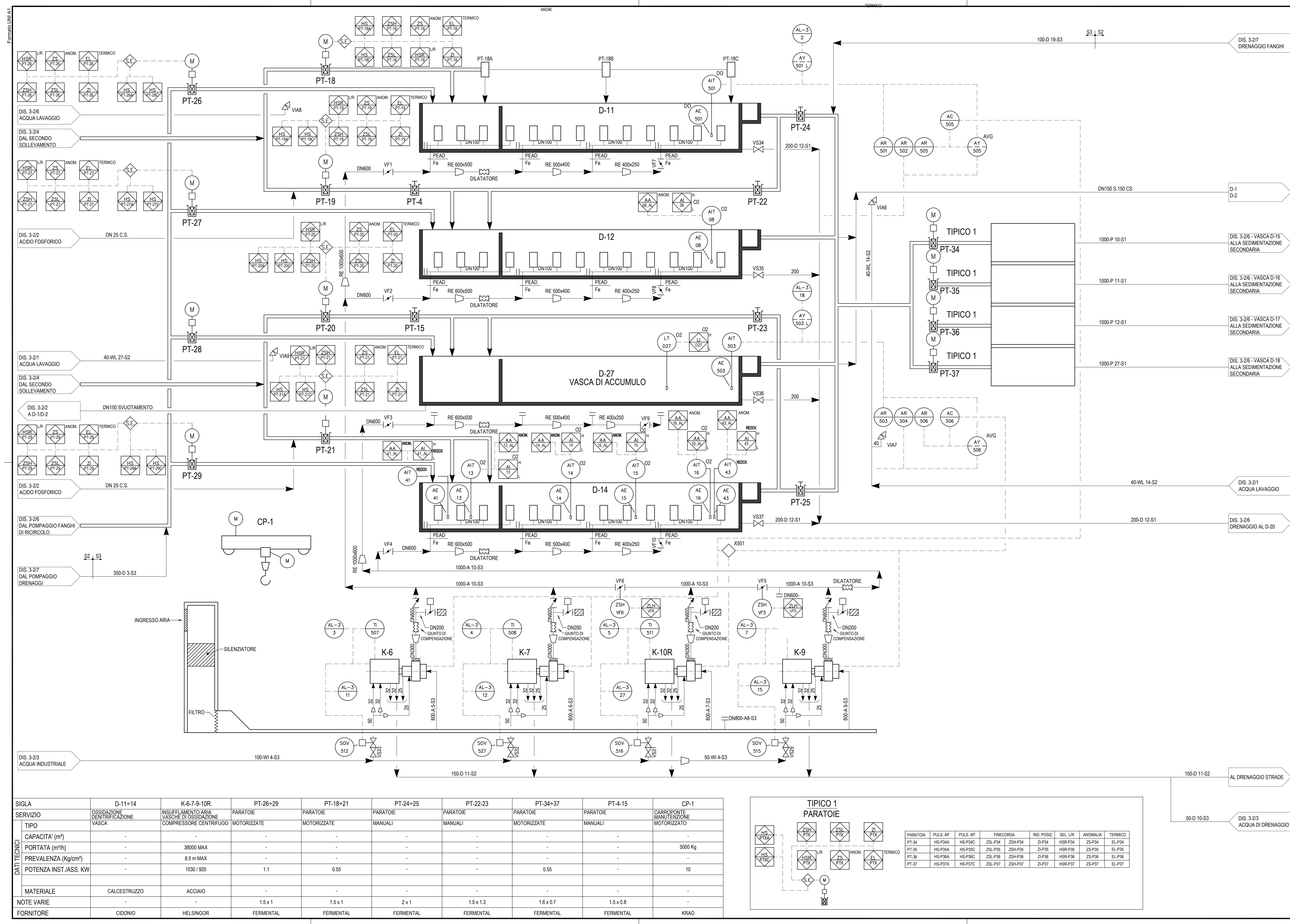
SIGLA	D-15+18	C-5+8	D-19	PC-9/10R	PV-4	D-20	PC-11+13	PC-66/67/68/69	PT-42+44	PT-45	T-10	K-17
SERVIZIO	VASCA DI SEDIMENTAZIONE FINALE	RASCHIAFANGHI SEDIMENTAZIONE FINALE A DOPPIO BRACCIO	STAZIONE DI SOLLEVAMENTO FANGHI DI SUPERO	SOLLEVAMENTO FANGO DI SUPERO CENTRIFUGA SOMMERSA	SOLLEVAMENTO FANGHI DI RICIRCOLO COCLEA	VASCA DI ACCUMULO	RETE ACQUA LAVAGGI	RESOLLEVAMENTO FANGHI DI SUPERO CENTRIFUGA SOMMERSA	PARATOIE	PARATIA	AUTOCLAVE	COMPRESSORE PER AUTOCLAVE
TIPO	VASCA	VASCA	VASCA	VASCA	VASCA	VASCA	VASCA	VASCA	MOTORIZZATE	MOTORIZZATA	VASCA	VASCA
CAPACITA' (m³)	3750	-	-	-	-	4350	-	-	-	-	5 m³	2200 LITRI AL MINUTO
PORTATA (m³/h)	-	-	-	-	-	-	53 m³/h	1440	-	-	-	-
PREVALENZA (Kg/cm²)	-	-	-	-	-	-	5 m	65 m	4,5 m	-	-	-
POTENZA INST./ASS. KW	-	1,1/0,8	-	-	-	-	3,1/2,8	-	-	0,55	1,1	-
MATERIALE	ACCIAIO	ACCIAIO	ACCIAIO	ACCIAIO	ACCIAIO	ACCIAIO	ACC. INOX	ACC. INOX	ACC. INOX	ACC. INOX	ACC. INOX	ACC. INOX
FORNITORE	CIDONIO	GEOMECCANICA	CIDONEO	FLYGT	CIDONEO	CIDONEO	DELL'ACQUA	FLYGT	DELL'ACQUA	DELL'ACQUA	DELL'ACQUA	DELL'ACQUA



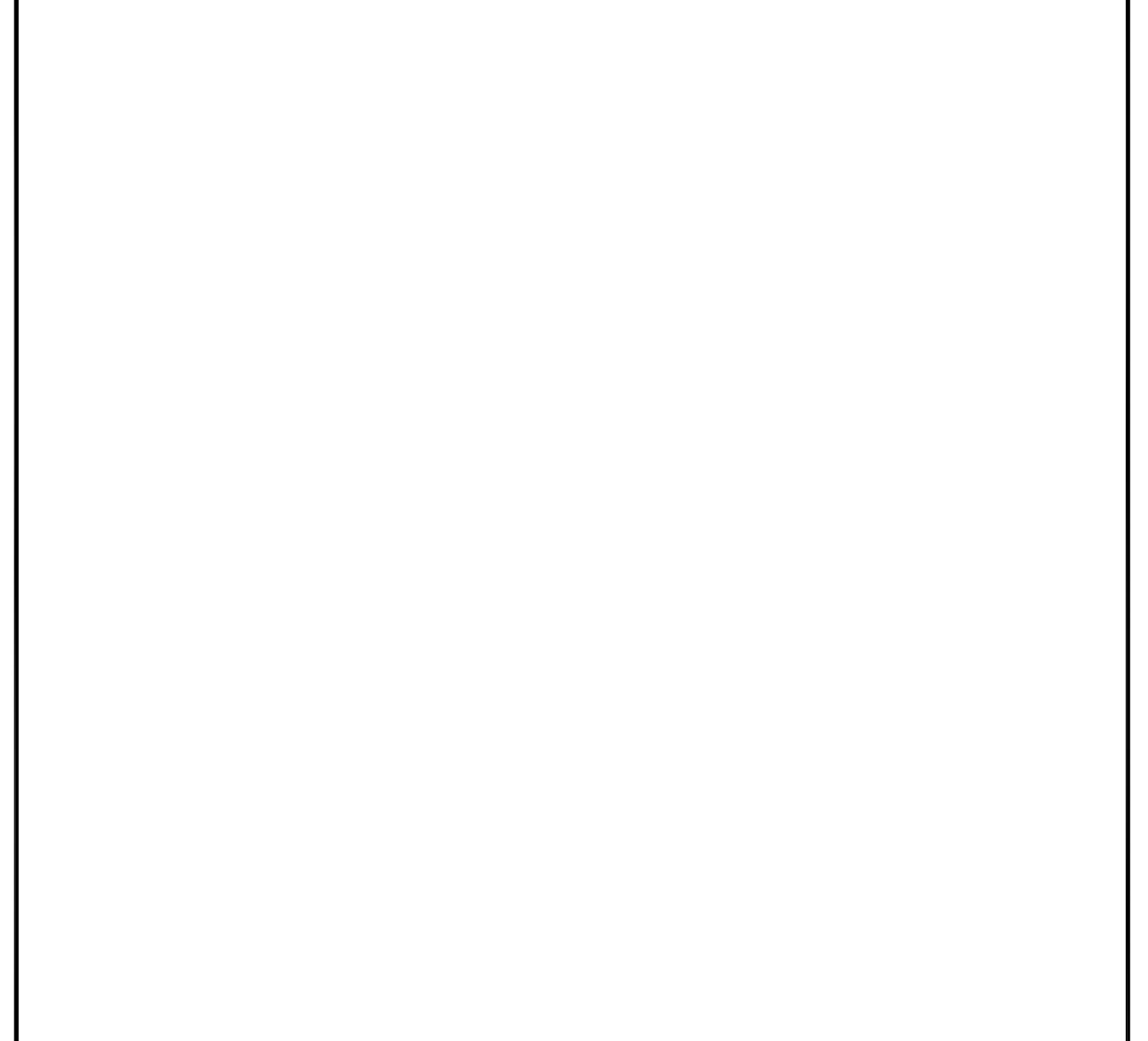
0	20/07/2020	EMESSO	POR	SMI	SIF
REV.	DATA	DESCRIZIONE	REDATTO	CONTR.	APPROV.
Formato: A1FF File name: SR 2009/1 - IMPIANTO DI DEPURAZIONE BIOLOGICO CONSORTILE DI ACQUE REFLUE CIVILI E INDUSTRIALI DELL'AGGLOMERATO DI PRIOLO - MELLILI - SIRACUSA NELL'A.S.I. DI SIRACUSA		SOCIETA' PER AZIONI - SIRACUSA (ITALIA) 1190/000-00-B41-006			
P&I CHIARIFICAZIONE SECONDARIA POMPAGEGGIO FANGHI DI RICICLO					
Scale:	Disegno N°	3-2/6	Foglio	1	REV. 0

QUESTO ELABORATO E' PROPRIETA' DELLA I.A.S. S.p.A. - RIPRODUZIONE E DIVULGAZIONE VIETATE SENZA AUTORIZZAZIONE SCRITTA. THIS DOCUMENT IS PROPERTY OF I.A.S. S.p.A. - REPRODUCTION AND DIVULGATION FORBIDDEN WITHOUT WRITTEN PERMISSION.

Formato UNI A1



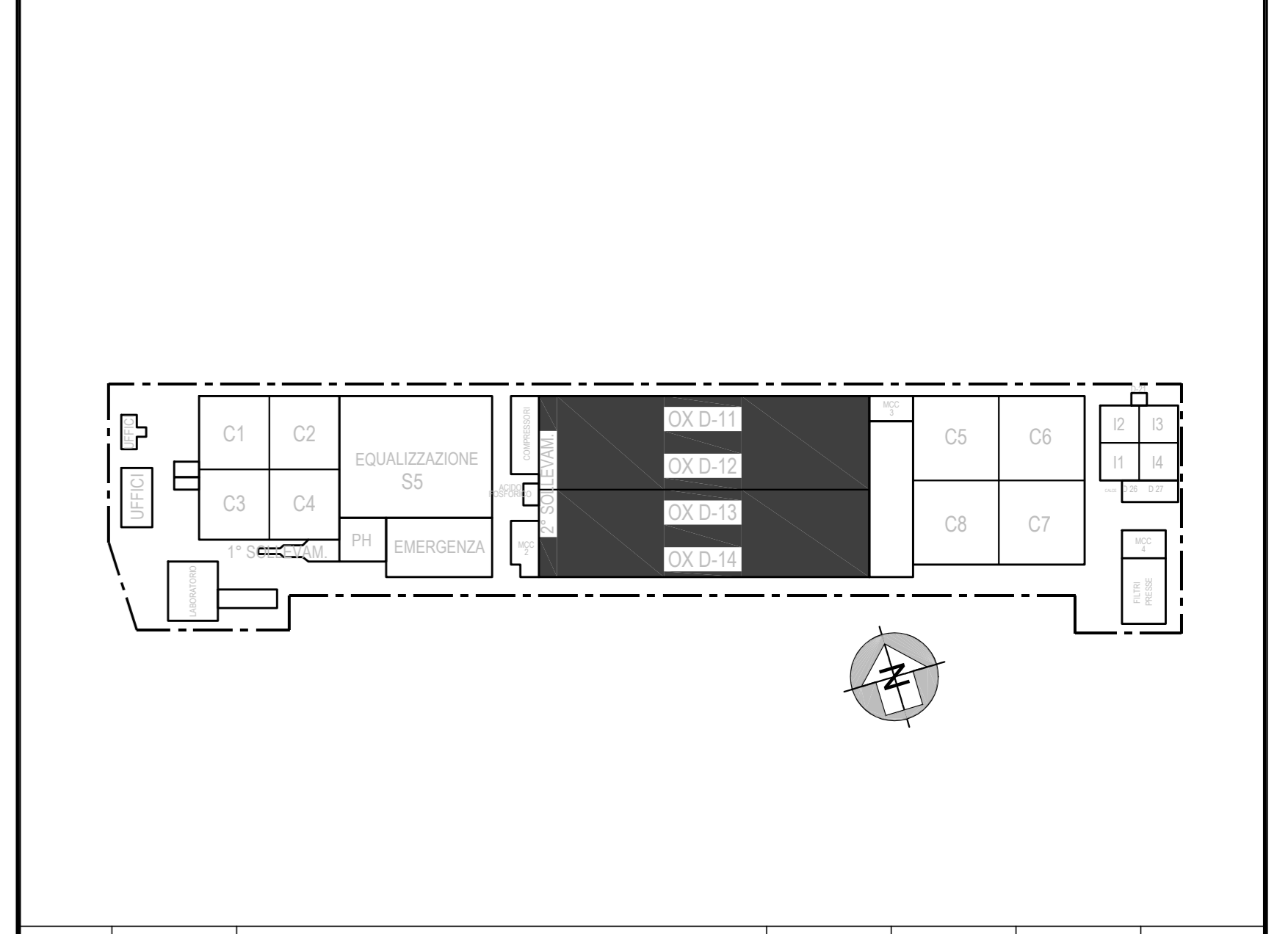
ELENCO SERVIZI



NOTE

IL PRESENTE DOCUMENTO ANNULLA E SOSTITUISCE LO SCHEMA SECIT S.P.A. N° 3-2/5

DISEGNI DI RIFERIMENTO



0	20/07/2020	EMESSO	POR	SMI	SIF
REV.	DATA	DESCRIZIONE	REDATTO	CONTR.	APPROV.

INDUSTRIA ACQUA SIRACUSANA S.p.A.

SUDPROGETTI
SOCIETA' PER AZIONI - SIRACUSA (ITALIA)
1190/000-00-B41-005

Formato: A1FF
File name: SR 2009/1 - IMPIANTO DI DEPURAZIONE BIOLOGICO CONSORTILE DI ACQUE REFLUE CIVILI E INDUSTRIALI DELL'AGGLOMERATO DI PRIOLO - MELLILI - SIRACUSA NELL'A.S.I. DI SIRACUSA

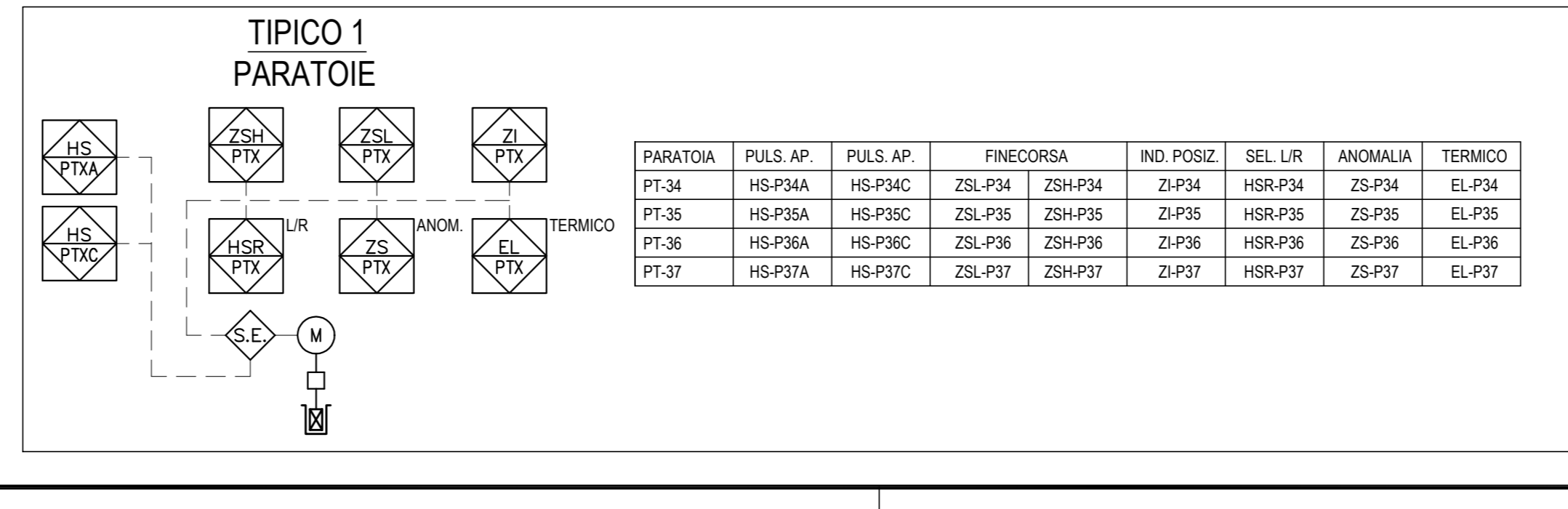
**P&I
DENITRIFICAZIONE
OSSIDAZIONE**

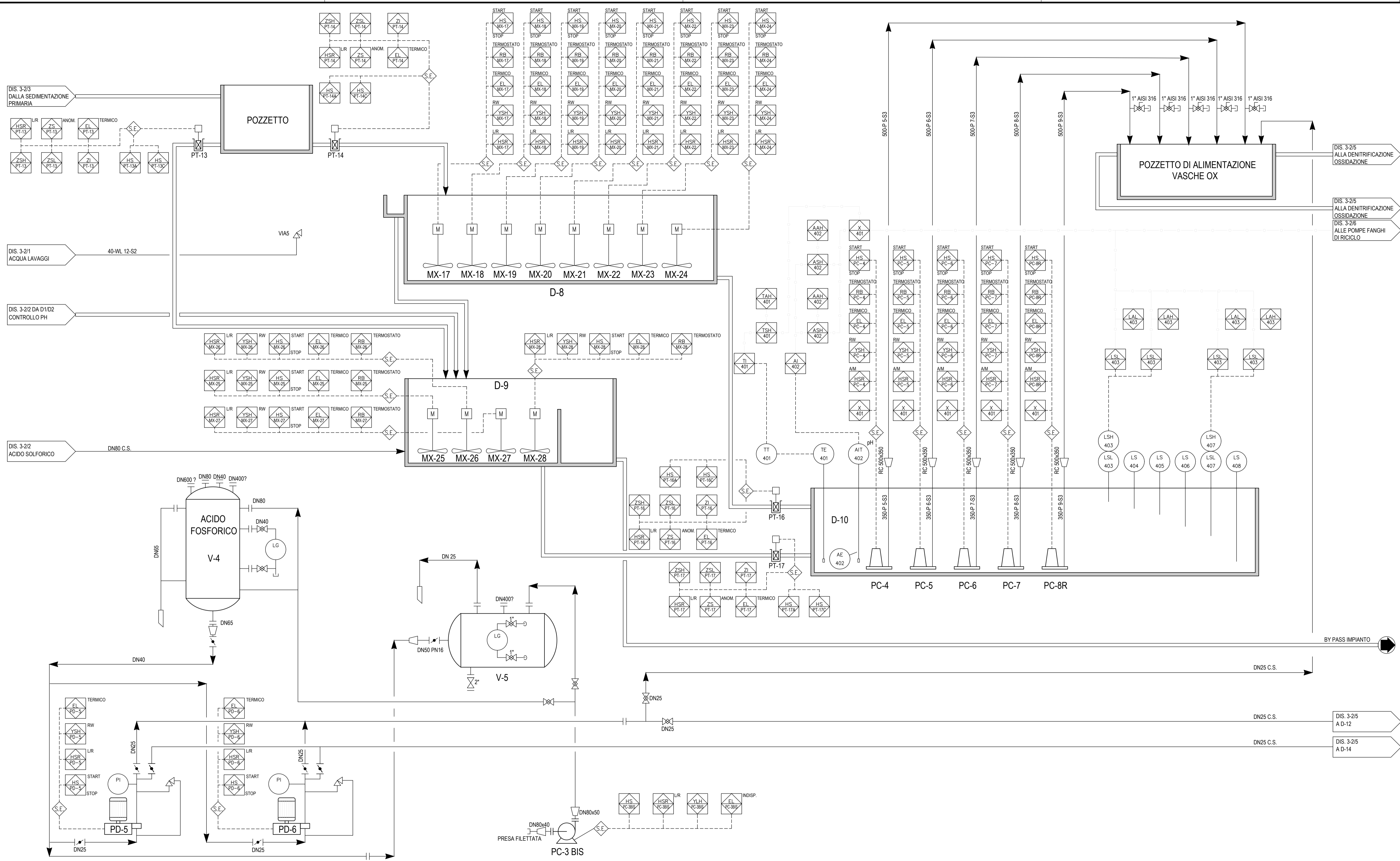
Scale: Disegno N° 3-2/5

Foglio 1 di 1 REV. 0

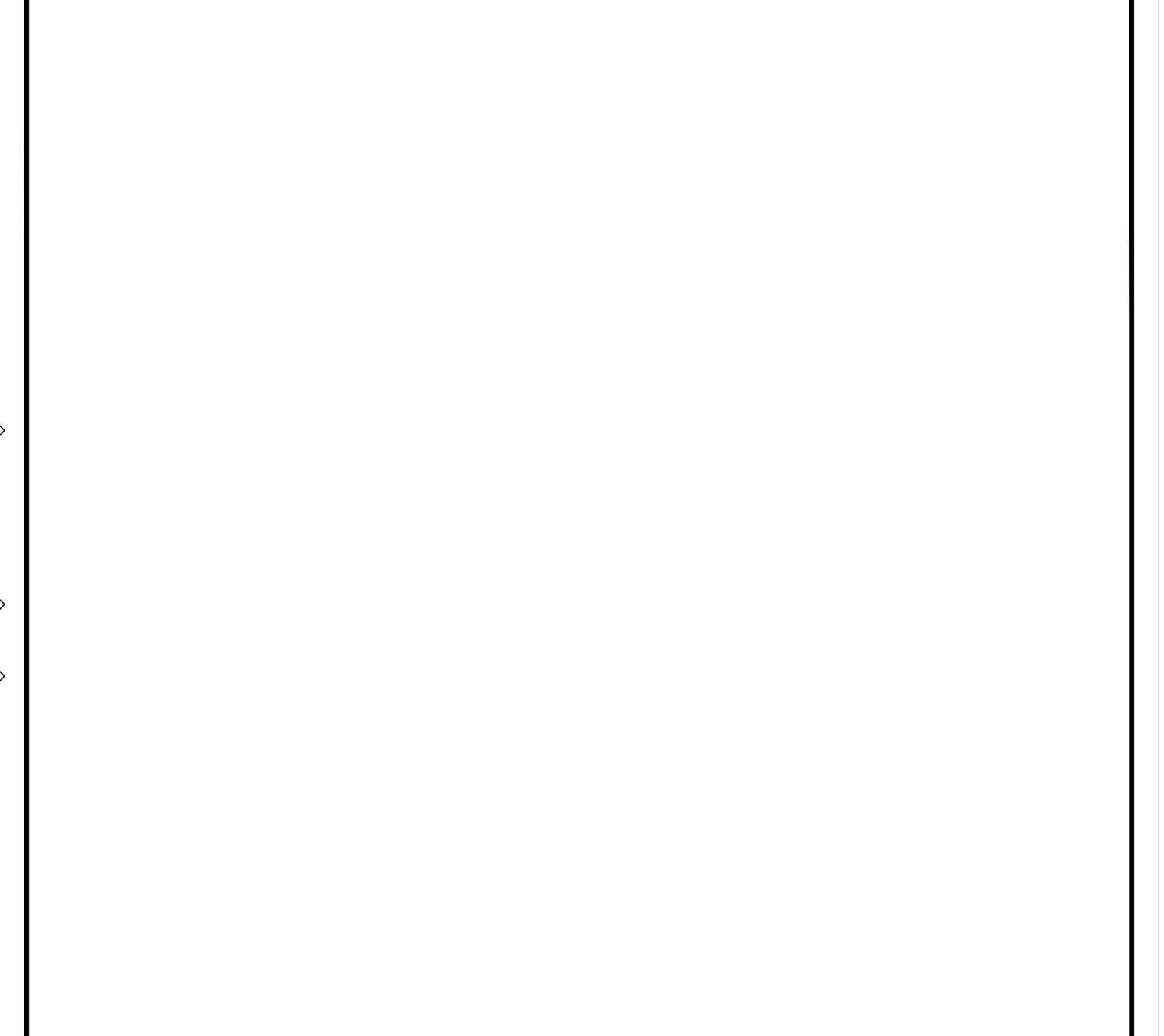
QUESTO ELABORATO E' PROPRIETA' DELLA I.A.S. S.p.A. - RIPRODUZIONE E DIVULGAZIONE VIETATE SENZA AUTORIZZAZIONE SCRITTA
THIS DOCUMENT IS PROPERTY OF I.A.S. S.p.A. - REPRODUCTION AND DIVULGATION FORBIDDEN WITHOUT WRITTEN PERMISSION

SIGLA	D-11+14	K-6-7-9-10R	PT-26+29	PT-18+21	PT-24+25	PT-22-23	PT-34+37	PT-4-15	CP-1
SERVIZIO	OSSIDAZIONE DENITRIFICAZIONE VASCA	INSUFFIAMENTO ARIA VASCHE DI OSSIDAZIONE COMPRESSORE CENTRIFUGO	PARATOIE MOTORIZZATE	PARATOIE MOTORIZZATE	PARATOIE MANUALI	PARATOIE MANUALI	PARATOIE MOTORIZZATE	PARATOIE MANUALI	CARRI SPONTE MANUTENZIONE MOTORIZZATO
TIPO	-	-	-	-	-	-	-	-	-
CAPACITA' (m³)	-	-	-	-	-	-	-	-	-
PORTATA (m³/h)	-	38000 MAX	-	-	-	-	-	-	5000 Kg
PREVALENZA (Kg/cm²)	-	8.5 m MAX	-	-	-	-	-	-	-
POTENZA INST./ASS. KW	-	1030 / 920	1.1	0.55	-	-	0.55	-	10
MATERIALE	CALCESTRUZZO	ACCIAIO	-	-	-	-	-	-	-
NOTE VARIE	-	-	1.5 x 1	1.5 x 1	2 x 1	1.5 x 1.3	1.6 x 0.7	1.5 x 0.8	-
FORNITORE	CIDONIO	HELSINGOR	FERMENTAL	FERMENTAL	FERMENTAL	FERMENTAL	FERMENTAL	FERMENTAL	KRAO





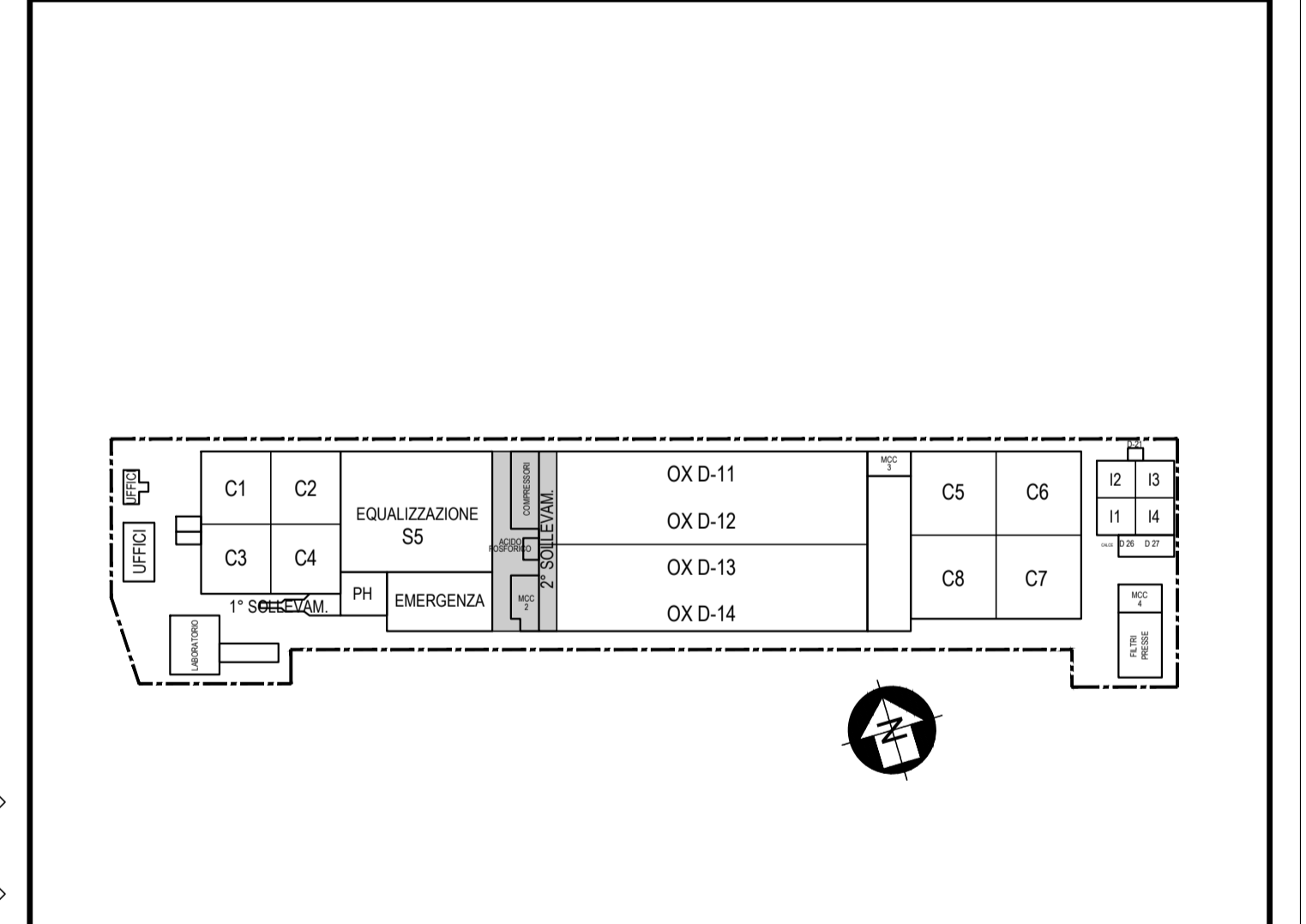
ELENCO SERVIZI



NOTE

IL PRESENTE DOCUMENTO ANNULLA E SOSTITUISCE LO SCHEMA SECIT S.P.A. N° 3-2/4

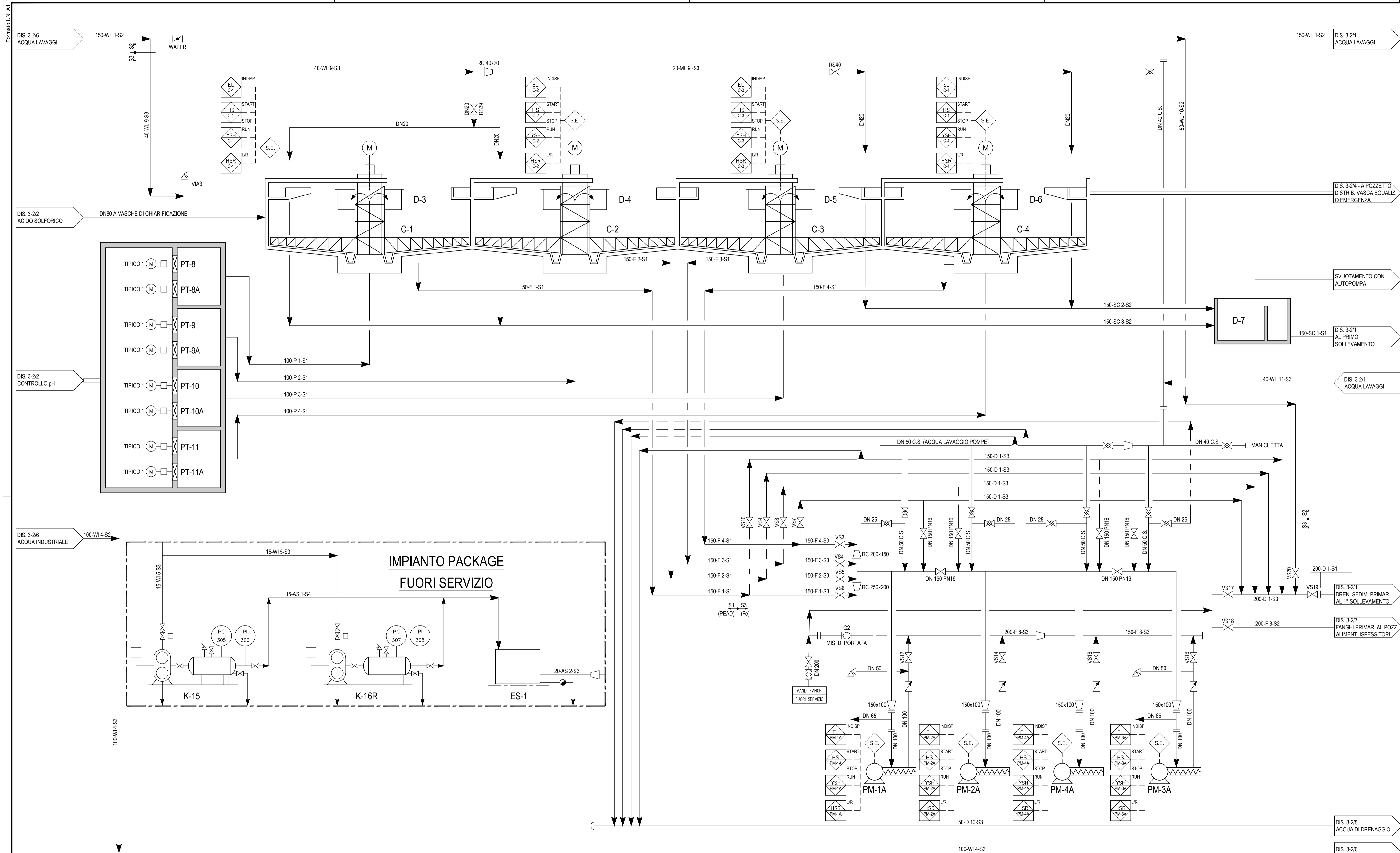
DISEGNI DI RIFERIMENTO



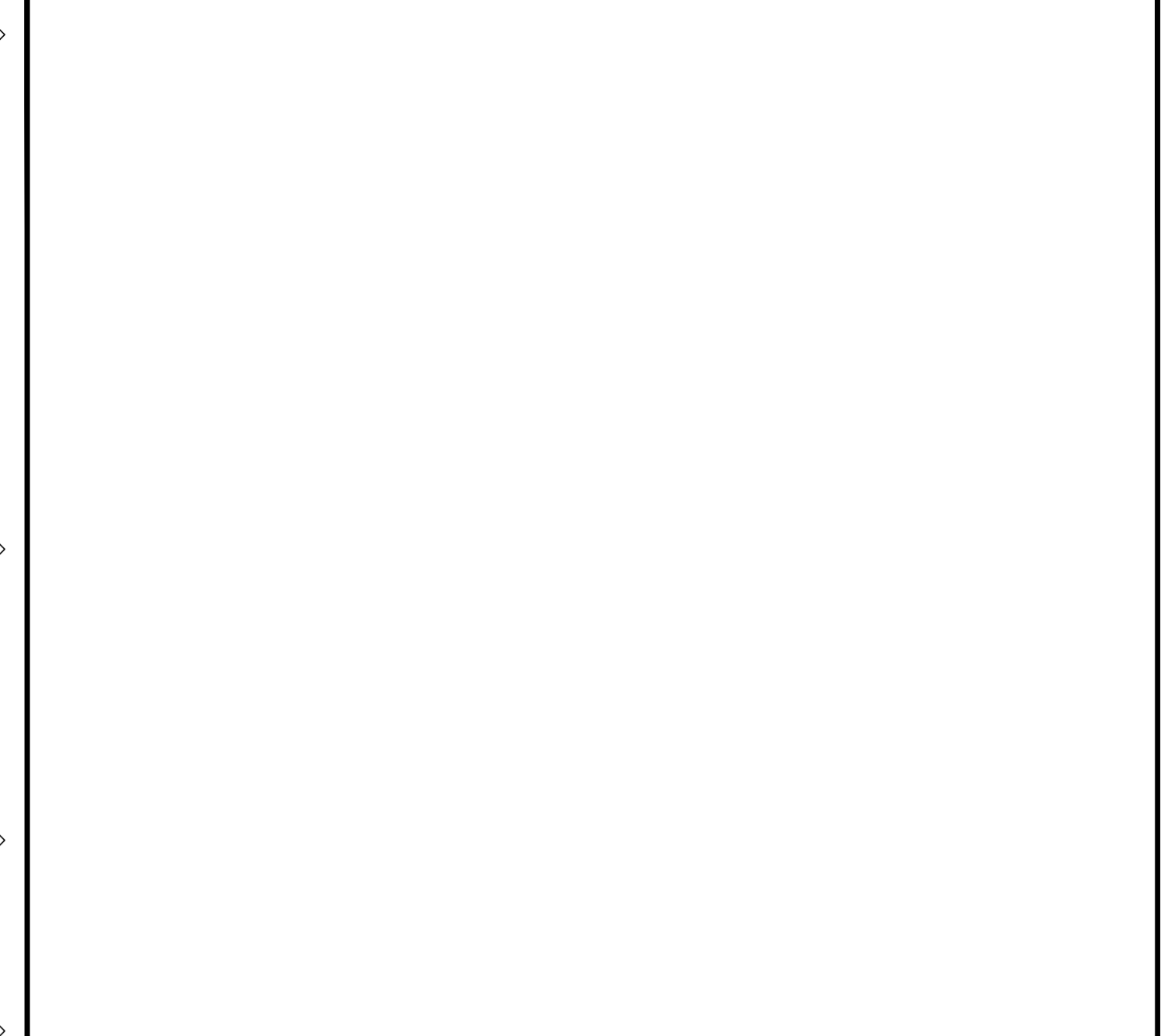
SIGLA	D-8	D-9	PC-4+8R	D-10	PT-13	PT-14	PT-16/17	PC-3 BIS	PD-5	PD-6	V-4	V-5	MX-17+24	MX-25+28
SERVIZIO	OMOGENIZZAZIONE LIQUAME SEDIMENTAZIONE	STOCCAGGIO DI EMERGENZA	SOLLEVAMENTO LIQUAME SEDIMENTATO	STAZIONE DI SOLLEVAMENTO LIQUAME SEDIMENTATO	PARATOIA	PARATOIA	PARATOIE	ACIDO FOSFORICO	ACIDO FOSFORICO	ACIDO FOSFORICO	ACIDO FOSFORICO	ACIDO FOSFORICO	MISCELATORI VASCA D-8	MISCELATORI VASCA D-9
TIPO					MOTORIZZATA	MOTORIZZATA	MOTORIZZATE	POMPA CENTRIFUGA	POMPA DOSATRICE	POMPA DOSATRICE	SERBATOIO VERTICALE	SERBATOIO ORIZZONTALE	MOD. SR 4670	MOD. SR 4670
CAPACITA' (m³)	13090	4320		164	-	-	-	-	0.055	0.055	-	-	-	-
PORTATA (m³/h)	-	-	1300	-	-	-	-	-	-	-	-	-	-	-
PREVALENZA (Kg/cm²)	-	-	0.5	-	-	-	-	-	-	-	-	-	-	-
POTENZA INST. ASS. KW	-	-	44	-	1.1	1.1	1.1	-	0.25	0.25	-	-	13	13
MATERIALE	CALCESTRUZZO	CALCESTRUZZO	TIPO CP 3300 LT	CALCESTRUZZO	-	-	-	-	-	-	-	-	-	-
NOTE VARIE	68 x 55 x 3.5 MAX	52.5 x 23.5 x 3.5	-	8 x 4.5 x 4.55 MAX	1 x 1.2	1 x 1.5	1.3 x 1.3	-	-	-	-	-	-	-
FORNITORE	CIDONIO	CIDONIO	FLYGT	CIDONIO	FERMENTAL	FERMENTAL	FERMENTAL	-	OBL	OBL	-	-	FLYGT	FLYGT

0	20/07/2020	EMESSO	POR	SMI	SIF
REV.	DATA	DESCRIZIONE	REDATTO	CONTR.	APPROV.
Industria Acqua Siracusana S.p.A.		SOCIETA' PER AZIONI - SIRACUSA (ITALIA) 1190/000-00-B41-004			
Formato	A1FF	SR 2009/1 - IMPIANTO DI DEPURAZIONE BIOLOGICO CONSORTILE DI ACQUE REFLUE CIVILI E INDUSTRIALI DELL'AGGLOMERATO DI PRIOLO - MELILLI - SIRACUSA NELL'A.S.I. DI SIRACUSA			
File name:					
		P&I EQUALIZZAZIONE EMERGENZA SECONDO SOLLEVAMENTO			
Scala:	Disegno N°	3-2/4		Foglio	REV.
				1	10

QUESTO ELABORATO E' PROPRIETA' DELLA I.A.S. S.p.A. - RIPRODUZIONE E DIVULGAZIONE VIETATE SENZA AUTORIZZAZIONE SCRITTA - THIS DOCUMENT IS PROPERTY OF I.A.S. S.p.A. - REPRODUCTION AND DIVULGATION FORBIDDEN WITHOUT WRITTEN PERMISSION



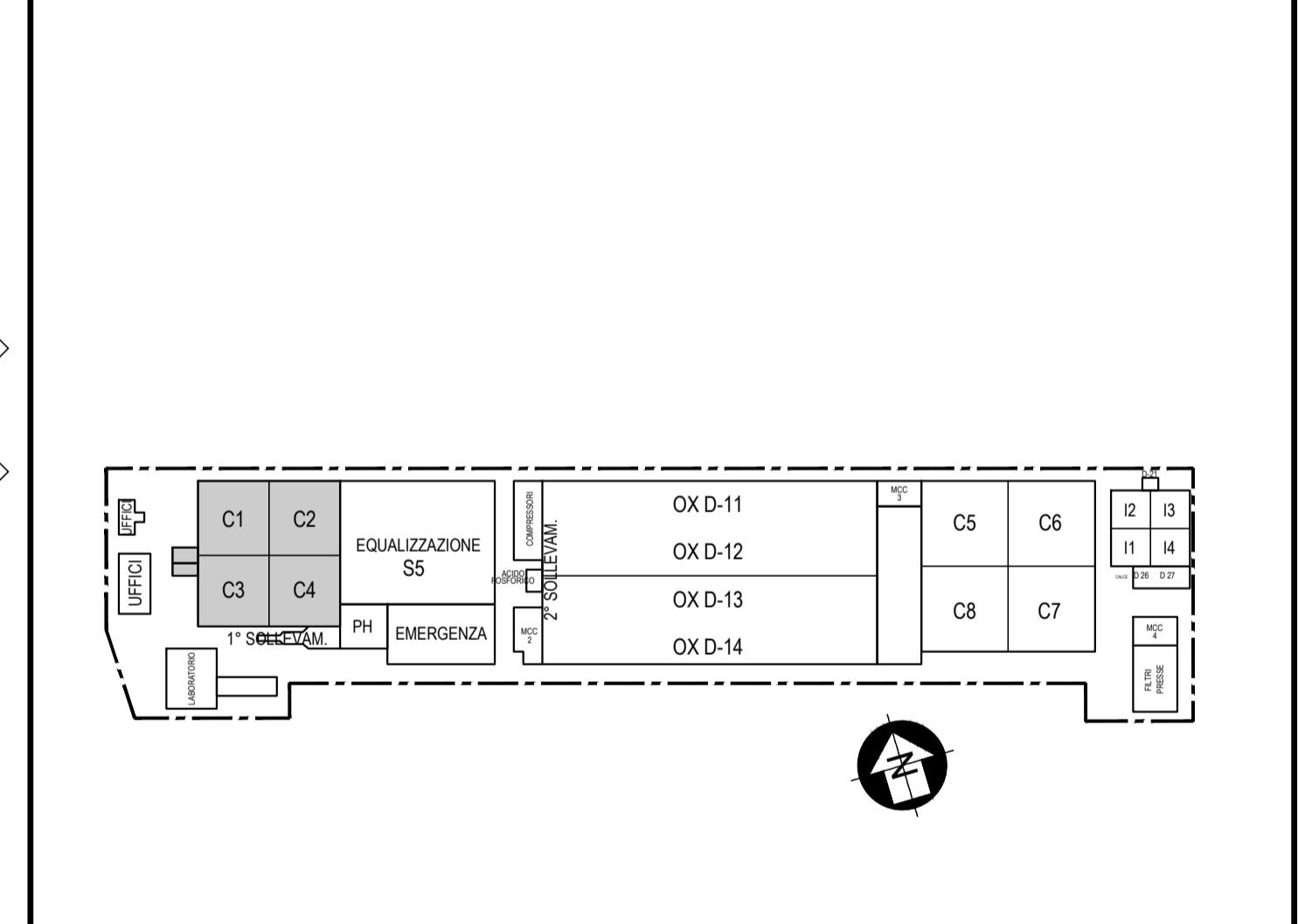
ELENCO SERVIZI



NOTE

IL PRESENTE DOCUMENTO ANNULLA E SOSTITUISCE LO SCHEMA SECIT S.P.A. N° 3-2/3

DISEGNI DI RIFERIMENTO



0	20/07/2020	EMESSO	POR	SMI	SIF
REV.	DATA	DESCRIZIONE	REDATTO	CONTR.	APPROV.

Industria Acqua Siracusana S.p.A.

SUDPROGETTI
SOCIETA' PER AZIONI - SIRACUSA (ITALIA)
1190/000-00-B41-003

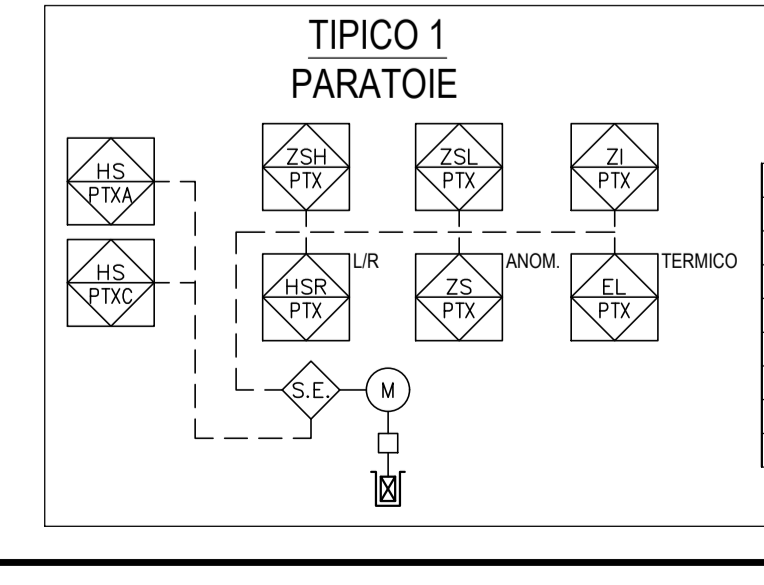
Formato: **A1FF**
 SR 2009/1 - IMPIANTO DI DEPURAZIONE BIOLOGICO CONSORTILE DI ACQUE REFLUE CIVILI E INDUSTRIALI DELL'AGGLOMERATO DI PRIOLO - MELILLI - SIRACUSA NELL'A.S.I. DI SIRACUSA

**P&I
CHIARIFICAZIONE PRIMARIA
POMPAGGIO FANGHI PRIMARI**

Scala: Disegno N° **3-2/3** Foglio **1** di **10**

QUESTO ELABORATO E' PROPRIETA' DELLA I.A.S. S.p.A. - RIPRODUZIONE E DIVULGAZIONE VIETATE SENZA AUTORIZZAZIONE SCRITTA
THIS DOCUMENT IS PROPERTY OF I.A.S. S.p.A. - REPRODUCTION AND DIVULGATION FORBIDDEN WITHOUT WRITTEN PERMISSION

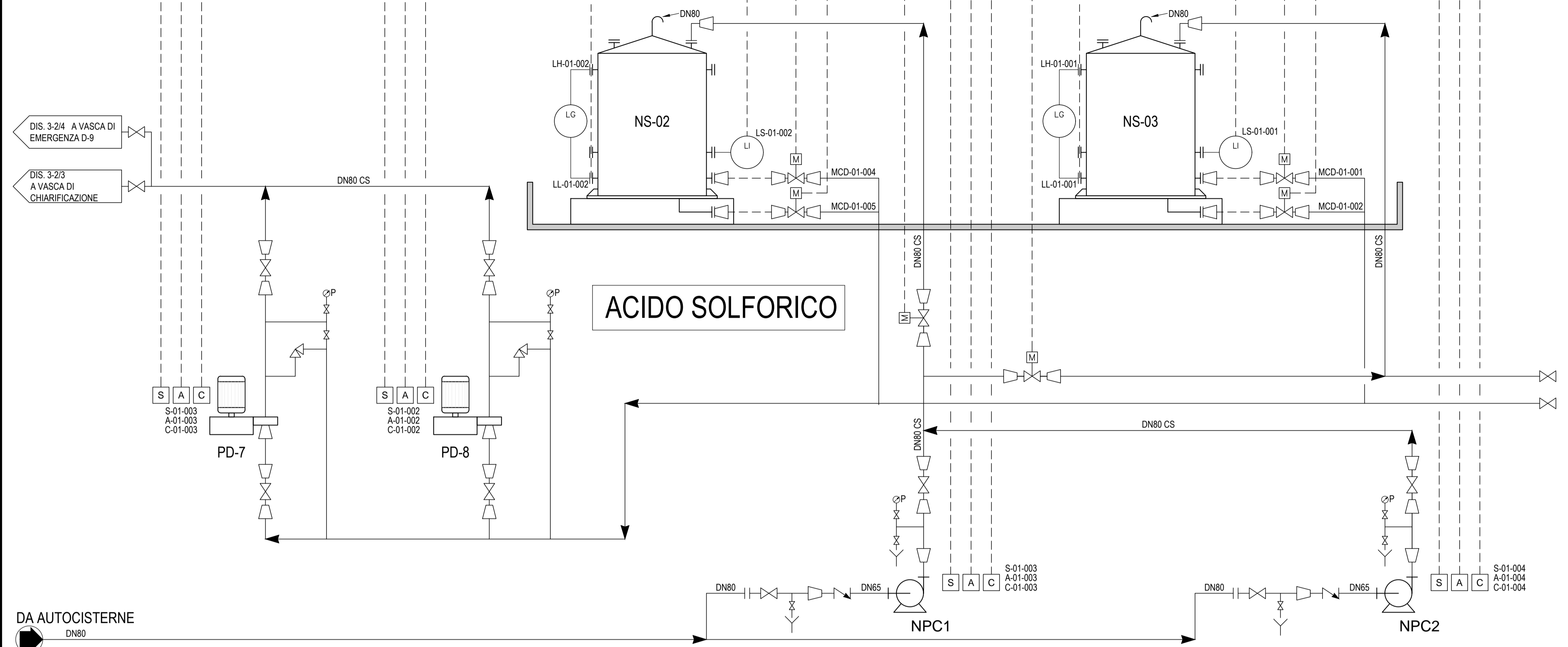
SIGLA	D3+D6	C1+C4	PM-1A / 2A / 3A / 4A	D7	PT-8+PT-11	PT-8A+PT-11A	K-15 / K-16R	ES-1
SERVIZIO	SEDIMENTAZIONE PRIMARIA	RASCHIAFANGHI PRIMARI	SOLLEVAMENTO FANGHI PRIMARI	RACCOLTA SCHIUME	PARATOIE	PARATOIE	ARIA SERVIZI (FUORI SERVIZIO)	ESSICCAMENTO ARIA (FUORI SERVIZIO)
TIPO	QUADRATE CON RASCHIAFANGHI	-	MONOVITE	VASCA	MOTORIZZATE	MOTORIZZATE	COMPRESSORI A DUE CILINDRI	-
CAPACITA' (m³)	2760	-	-	-	-	-	SERBATOIO 100 L / 12	-
PORTATA (m³/h)	-	-	100	-	-	-	-	ARIA 25° C - m³/h 88
PREVALENZA (Kg/cm²)	-	-	40 m	-	-	-	-	7
POTENZA INST. ASS. KW	-	1.1 / 0.75	22.5 / 19	-	0.55	0.55	1.5 / 1.42	0.37
MATERIALE	CALCESTRUZZO	ACCIAIO	-	CALCESTRUZZO	ACCIAIO	ACCIAIO	-	-
NOTE VARIE	32m x 32m x 2.7m	-	-	-	1.5 x 0.4	1.5 x 0.4	CAR 10W MOD. 7305	MODELLO 7881 TIPO 1A03
FORNITORE	CIDONIO	GEOMECCANICA	MILANTECNICA	CIDONIO	FERMENTAL	FERMENTAL	CECCATO	CECCATO



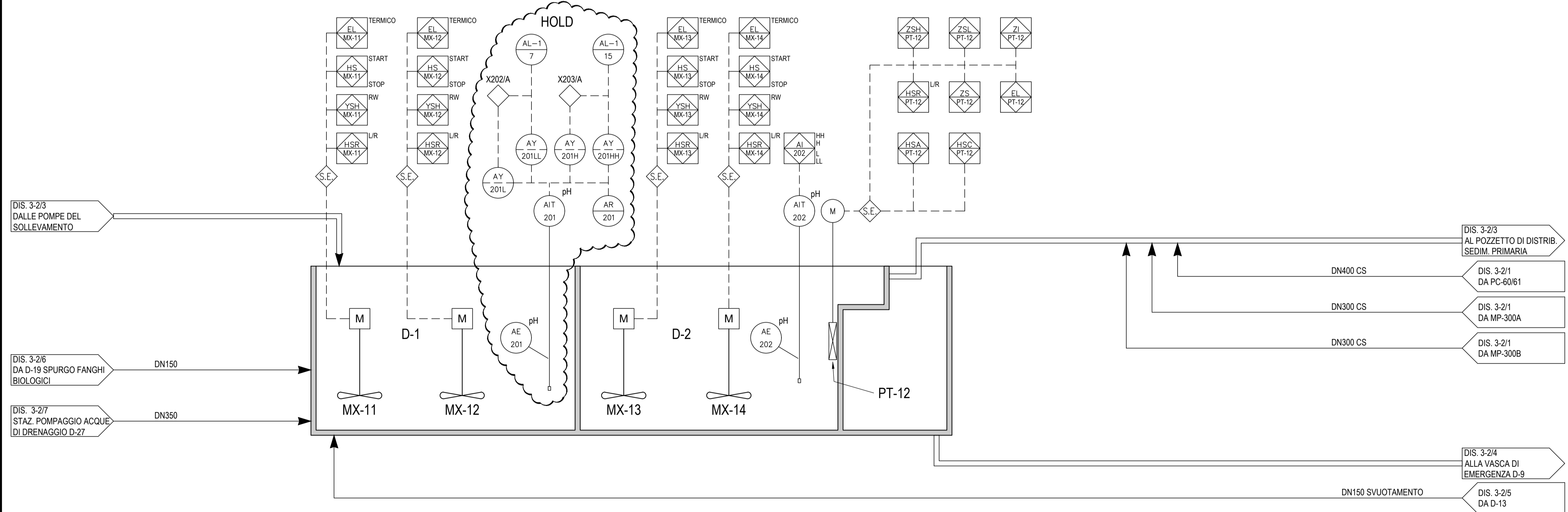
PARATOIA	PULS. AP.	PULS. AP.	FINECORSA	IND. POSIZ.	SEL. LIR	ANOMALIA	TERMOCO
PT-8	HS-P8A	HS-P8C	ZSL-P8	ZSH-P8	ZI-P8	HSR-P8	ZS-P8
PT-8A	HS-P8AA	HS-P8AC	ZSL-P8A	ZSH-P8A	ZI-P8A	HSR-P8A	ZS-P8A
PT-9	HS-P9A	HS-P9C	ZSL-P9	ZSH-P9	ZI-P9	HSR-P9	ZS-P9
PT-9A	HS-P9AA	HS-P9AC	ZSL-P9A	ZSH-P9A	ZI-P9A	HSR-P9A	ZS-P9A
PT-10	HS-P10A	HS-P10C	ZSL-P10	ZSH-P10	ZI-P10	HSR-P10	ZS-P10
PT-10A	HS-P10AA	HS-P10AC	ZSL-P10A	ZSH-P10A	ZI-P10A	HSR-P10A	ZS-P10A
PT-11	HS-P11A	HS-P11C	ZSL-P11	ZSH-P11	ZI-P11	HSR-P11	ZS-P11
PT-11A	HS-P11AA	HS-P11AC	ZSL-P11A	ZSH-P11A	ZI-P11A	HSR-P11A	ZS-P11A

DO
DI
AI
AO

DO
DI
AI
AO



DA AUTOCISTERNE
DN80

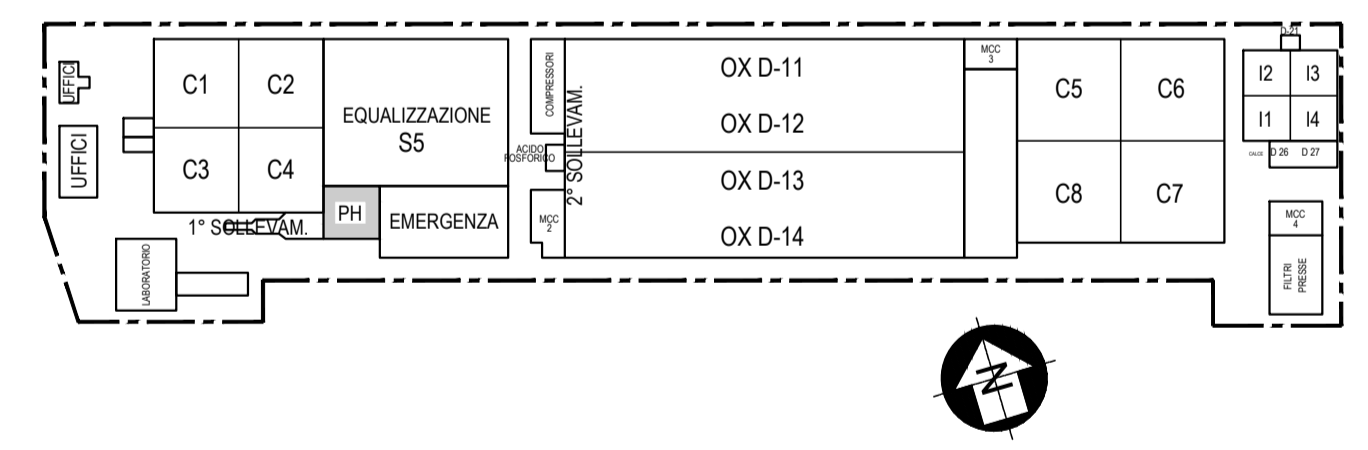


ELENCO SERVIZI

NOTE

IL PRESENTE DOCUMENTO ANNULLA E SOSTITUISCE LO SCHEMA SECIT S.P.A. N° 3-2/2

DISEGNI DI RIFERIMENTO



0	20/07/2020	EMESSO	POR	SMI	SIF
REV.	DATA	DESCRIZIONE	REDATTO	CONTR.	APPROV.

LAS Industria Acqua Siracusana S.p.A.

SUDPROGETTI SOCIETA' PER AZIONI - SIRACUSA (ITALIA) 1190/000-00-B41-002

Formato: A1
 SR 2009/1 - IMPIANTO DI DEPURAZIONE BIOLOGICO CONSORTILE DI ACQUE REFLUE CIVILI E INDUSTRIALI DELL'AGGLOMERATO DI PRIOLO - MELILLI - SIRACUSA NELL'A.S.I. DI SIRACUSA

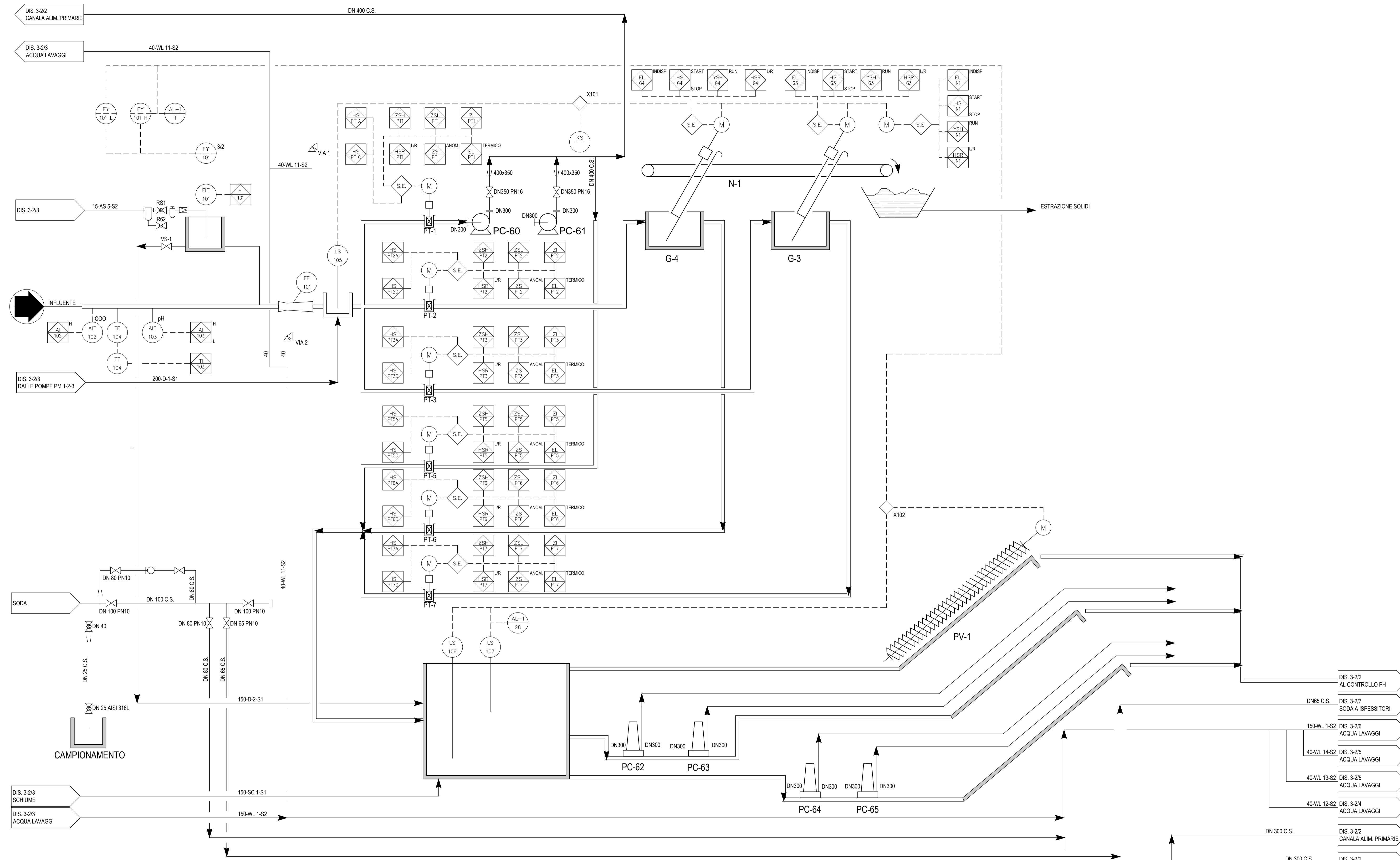
P&I CONTROLLO pH

Scala:	Disegno N°	3-2/2	Foglio	REV.
			1	1

QUESTO ELABORATO E' PROPRIETA' DELLA I.A.S. S.p.A. - RIPRODUZIONE E DIVULGAZIONE VIETATE SENZA AUTORIZZAZIONE SCRITTA. THIS DOCUMENT IS PROPERTY OF I.A.S. S.p.A. - REPRODUCTION AND DIVULGATION FORBIDDEN WITHOUT WRITTEN PERMISSION

SIGLA	D1-D2	PT-12	MX-11/12/13/14	NS-02/03	PD 7 / 8	NPC1 / 2
SERVIZIO	VASCA CONTROLLO pH	PARATOIA	MISCELATORI	ACIDO SOLFORICO	ACIDO SOLFORICO	ACIDO SOLFORICO
TIPO		MOTORIZZATA				
CAPACITA' (m³)	540 / 500	-				
PORTATA (m³/h)	-	-				
PREVALENZA (Kg/cm²)	-	-				
POTENZA INST./ASS. KW	-	0.55				
MATERIALE	CALCESTRUZZO	-				
NOTE VARIE						
FORNITORE	CIDONIO	FERMENTAL				

Formato UNI A1



SIGLA	G-3-4	N-1	FE-101	PV-1	PT-1+3	PT-5+7	PC-60/61	PC-62/63/64/65	MP-1A/B
SERVIZIO	GRIGLIATURA FINE	TRASPORTO MATERIALE SGRIGLIATO	MISURATORE DI PORTATA	SOLLEVAMENTO LIQUAME GREZZO	STAZIONE DI GRIGLIATURA	STAZIONE DI GRIGLIATURA	PRIMO SOLLEVAMENTO	PRIMO SOLLEVAMENTO	MOTOPOMPE CENTRIFUGA
TIPO	MOTORIZZATA A BARRE INCLINATE	NASTRO	A CANALE APERTO	COCLEA	PARATOIE	PARATOIE	SEMIPERMANENTE SOMMERSA	SEMIPERMANENTE SOMMERSA	EMERGENZA 1° SOLLEVAMENTO
CAPACITA' (m³)	-	-	8000	2600	-	-	1264	1264	-
PORTATA (m³/h)	2600	-	-	0.55	-	-	7.89m	7.89m	-
PREVALENZA (Kg/cm²)	-	-	-	75 / 57	-	-	35.8 (ASS.)	35.8 (ASS.)	80.9
POTENZA INST. ASS. KW	0.75	0.75	-	W=600 L=5500 H=600	0.55	0.55	-	-	-
MATERIALE	ACCIAIO	-	-	Ø2000 mm	ACCIAIO	ACCIAIO	GHISA GRIGLIA (GIRANTE)	GHISA GRIGLIA (GIRANTE)	-
NOTE VARIE	60° - LUCE 20 mm	-	-	WAM	1 x 1.2	1 x 1.2	790 KG	790 KG	3500 KG
FORNITORE	SOCCOM	FANGAREZZI	-	-	FERMETAL	FERMETAL	FLYGT-XYLEM	FLYGT-XYLEM	GODWIN DRI-PRIME

ELENCO SERVIZI

NOTE

IL PRESENTE DOCUMENTO ANNULLA E SOSTITUISCE LO SCHEMA SECIT S.P.A. N° 3-2/1

DISEGNI DI RIFERIMENTO

REV.	DATA	DESCRIZIONE	REDATTO	CONTR.	APPROV.
0	20/07/2020	EMESSO	POR	SMI	SIF

INDUSTRIA ACQUA SIRACUSANA S.p.A.

SUDPROGETTI
SOCIETA' PER AZIONI - SIRACUSA (ITALIA)
1190/000-00-B41-001

Formato: **A1FF**

File name: **SR 2009/1 - IMPIANTO DI DEPURAZIONE BIOLOGICO CONSORTILE DI ACQUE REFLUE CIVILI E INDUSTRIALI DELL'AGGLOMERATO DI PRIOLO - MELLILI - SIRACUSA NELL'A.S.I. DI SIRACUSA**

P&I

GRIGLIATURA E PRIMO SOLLEVAMENTO

Scala: Disegno N° **3-2/1** Foglio REV. **1 di 1 0**

QUESTO ELABORATO E' PROPRIETA' DELLA I.A.S. S.p.A. - RIPRODUZIONE E DIVULGAZIONE VIETATE SENZA AUTORIZZAZIONE SCRITTA
THIS DOCUMENT IS PROPERTY OF I.A.S. S.p.A. - REPRODUCTION AND DIVULGATION FORBIDDEN WITHOUT WRITTEN PERMISSION